

ООО "HOUZ ARCHITECTS"
Лицензия № АЛ-000229 от 20/09/2019 года Госархитектстроя РУз



**РАБОЧИЙ ПРОЕКТ: Реконструкция Ташкентского зоопарка
расположенного по ул. Богишамол, 232 в Юнусабадском районе.**

*Здание Ластоногих
Раздел АР*

Проектировщик :
Директор
Главный архитектор проекта
Главный инженер проекта

ООО "HOUZ ARCHITECTS"
Носиров Ш.
Кучкаров Б.
Шерметов А.

Ташкент 2022

Ведомость основных комплектов рабочих чертежей.

Обозначение	Наименование	Примечание
-АР	Архитектурные решения.	
Лист	Наименование	Примечание
1	Общие данные	3
2	Существующий план здания ластоногих	
3	Перепланировка здания ластоногих 1-й этаж отм ±0.000	
4	Перепланировка здания ластоногих 2-й этаж на отм. +3.350	
5	План кровли	
6	Разрез 1-1	
7	Разрез 2-2	
8	Разрез 3-3	
9	Фасад в осях 10-1	
10	Фасад в осях 1-10	
11	Фасад в осях А-И	
12	Фасад в осях И-А	
13	Фрагмент-2	
14	Схемы заполнения проемов; Спецификация элементов	
15	Схемы заполнения проемов; Спецификация элементов	
16	Схемы заполнения проемов; Спецификация элементов	
17	План полов на отм ±0.000	
18	Спецификация элементов	

Проектная документация разработана в соответствии с требованиями действующих градостроительных норм и правил, государственных стандартов и обеспечивает безопасную эксплуатацию объекта при соблюдении предусмотренных проектом мероприятий.

Главный инженер проекта


Общие указания.

Основанием фундаментов проектируемого сооружения служат ИГЭ-1. Крупнообломочные грунты, представлено, галечники красного цвета, с включением валунов и дресвой, с глинистым и песчаным заполнителем, маловлажные.

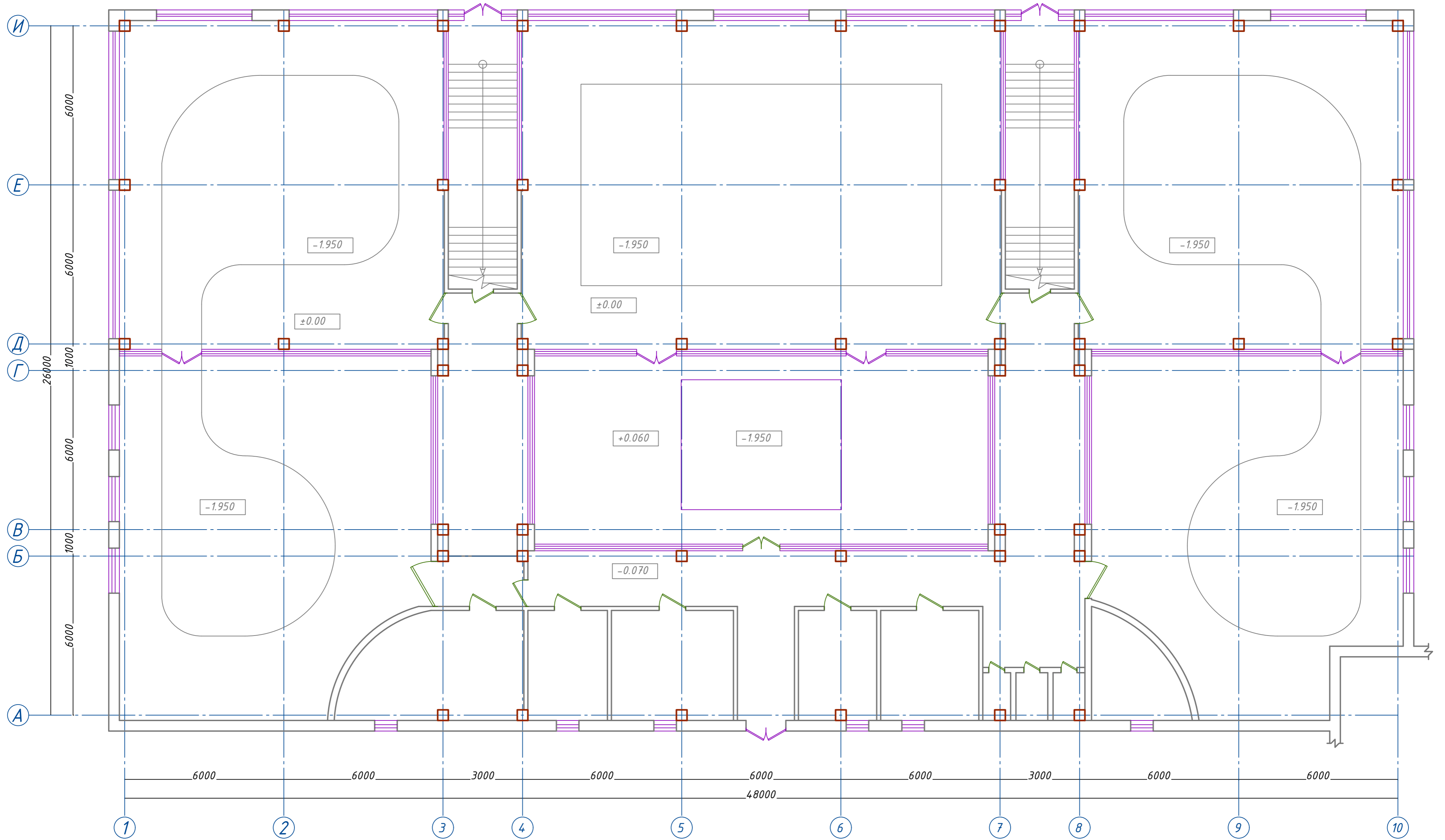
- 1. Категория грунтов по сейсмическим свойствам – II (вторая).*
- 2. Подземные воды в пределах участка не вскрыты на глубине 5,0 м от поверхности земли.*
- 3. Сейсмичность ;*
 - а) района строительства 8 баллов*
 - б) площадки строительства 8 баллов*
- 4. Глубина сезонного промерзания почво-грунтов – 0,7 м*
- 5. Котлован должен быть освидетельствован инженером – геологом Таш.обл ГИИТИ и авторами проекта с составлением акта осмотра котлована и соответствия его данным инженерно-геологического заключения.*
- 6. В случае залегания мусора ниже отметки подошвы фундамента – выбрать его и заменить на чистый грунт коренного сложения с послойным тщательным трамбованием.*

Рабочие чертежи проекта разработаны в соответствии с действующими нормативными документами:

- КМК 2.01.01-94. "Строительная климатология";*
- КМК 2.02.01-98. "Основания зданий и сооружений";*
- КМК 2.03.10-95. "Крыши и кровли";*
- КМК 2.08.02-96 Общественные здания;*
- КМК 2.01.03-96 Строительство в сейсмических районах.*

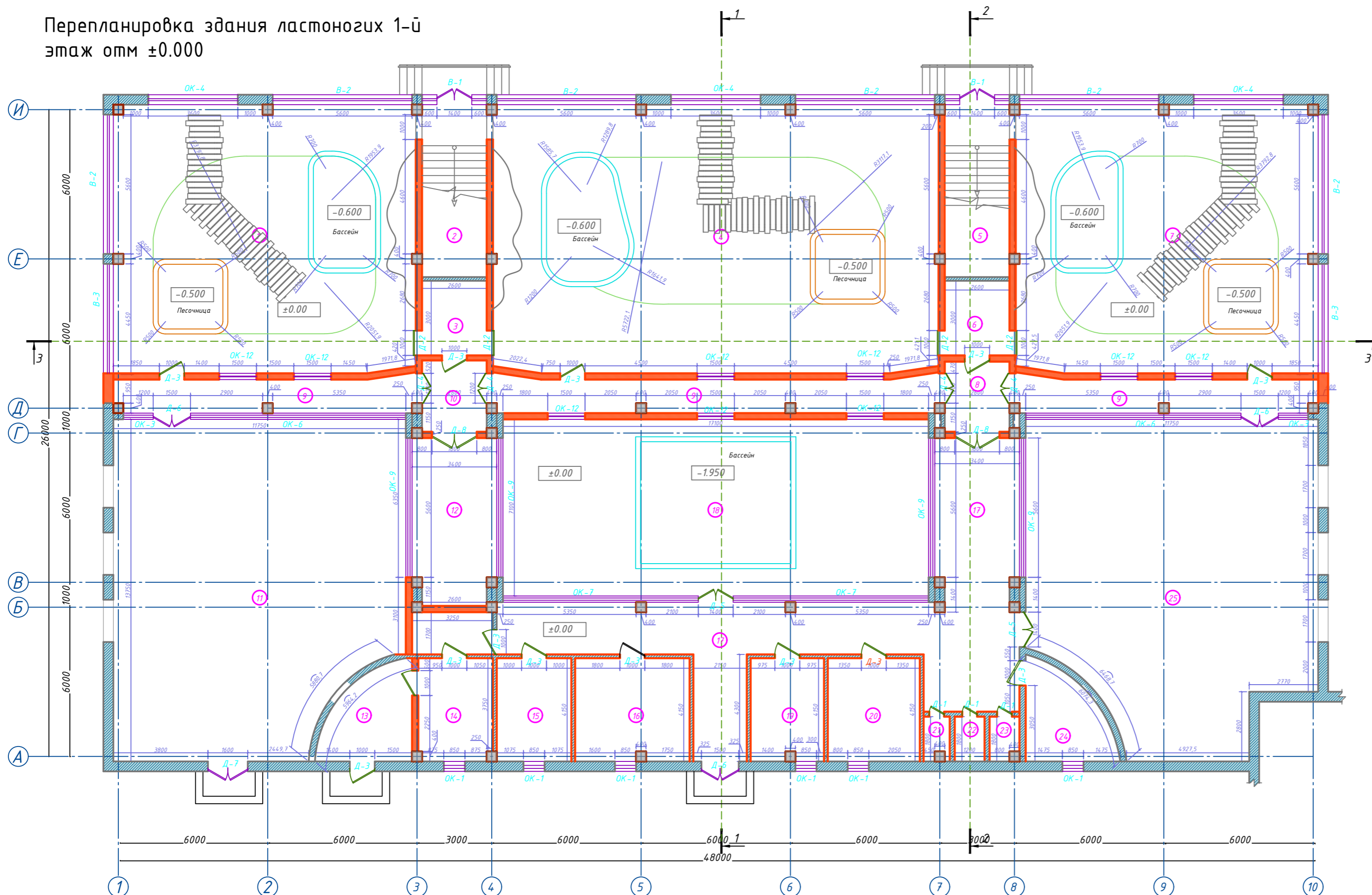
						2022 г.	АР
						<i>Реконструкция Ташкентского зоопарка по ул. Богишамол, 232 в Юнусабадском районе.</i>	
Изм.	Кол.	лист	Ндок.	Подпись	Дата		
						Здание ластоногих	Стадия
							РП
							Листов
						Общие данные	1
							18
							

Существующий план здания ластроногих



					2022 г.	АР
					Реконструкция Ташкентского зоопарка по ул. Богишамол, 232 в Юнусабадском районе.	
Изм.	Кол.	лист	Индок.	Подпись	Дата	
ГАП	Абдулазизов А.					
ГИП	Шерметов А.					
Разраб.	Мирусмонов А.					
					Этадия	Лист
					РП	2
					Листов	18
					Существующий план здания ластроногих	

Перепланировка здания ластоногих 1-й этаж от м ±0.000



Экспликация помещений 1-го этажа

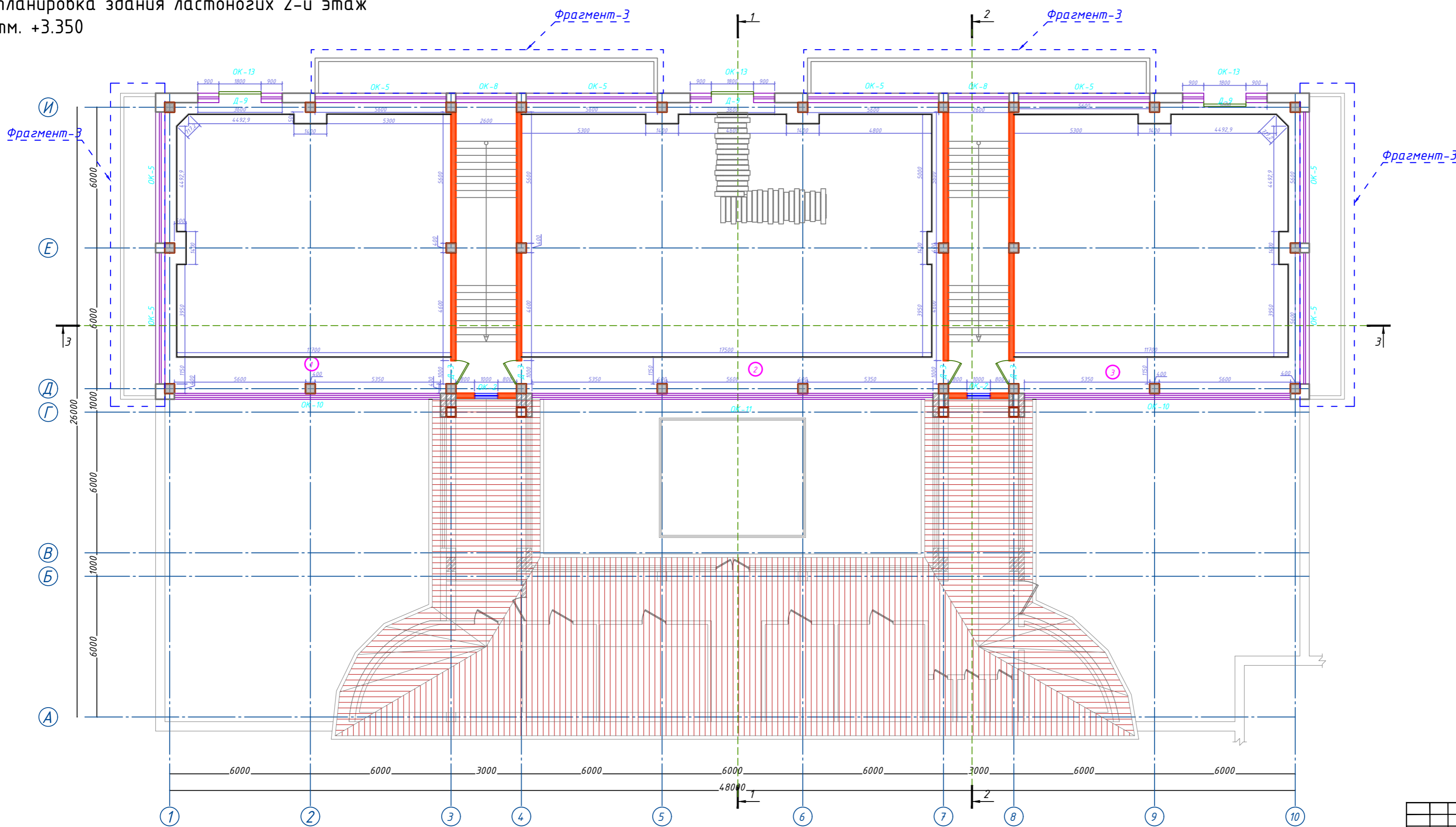
№	Наименование помещений	Площадь м ²	№	Наименование помещений	Площадь м ²
1	2	3	1	2	3
1	Зимний вольер для тигров	131.4 м ²	14	Щитовая	12.4 м ²
2	Лестничная площадка	32.4 м ²	15	Комната заведующей	12.8 м ²
3	Перегонная комната	8.5 м ²	16	Кухня	19.3 м ²
4	Зимний вольер для чёрной пантеры (самки)	193.9 м ²	17	Коридор	90.0 м ²
5	Лестничная площадка	32.4 м ²	18	Летний открытый вольер	122.3 м ²
6	Перегонная комната	8.5 м ²	19	Тех. помещение	12.4 м ²
7	Зимний вольер для чёрной пантеры (самцы)	131.4 м ²	20	Тех. помещение	15.7 м ²
8	Тамбур	7.6 м ²	21	С/У	1.9 м ²
9	Коридор	58.3 м ²	22	С/У	2.3 м ²
10	Тамбур	7.6 м ²	23	С/У	2.1 м ²
11	Открытый двор	150.0 м ²	24	Склад	11.5 м ²
12	Коридор	215 м ²	25	Открытый двор	140.2 м ²
13	Котельная	12.2 м ²	Всего		1238.6 м ²

Условные обозначения

- Существующие стены
- Проектируемые стены
- Спецификация типов окон
- Спецификация типов дверей
- Номер помещения по экспликации
- Колонны 400x400 мм
- Двойные двери для перегонок

					2022 г.	АР
					Реконструкция Ташкентского зоопарка по ул. Богишамол, 232 в Юнусабадском районе.	
Изм.	Кол.	Лист	Подок.	Подпись	Дата	
ГАП	Абдулазизов А.					
ГИП	Шерметов А.					
Разраб.	Мирусмонов А.					
					Здание ластоногих	Студия
					Перепланировка здания ластоногих 1-й этаж от м ±0.000	Лист
						Листов
						18
					houz ARCHITECTS	

Перепланировка здания ластоногих 2-й этаж
на отм. +3.350



Экспликация помещений 2-го этажа

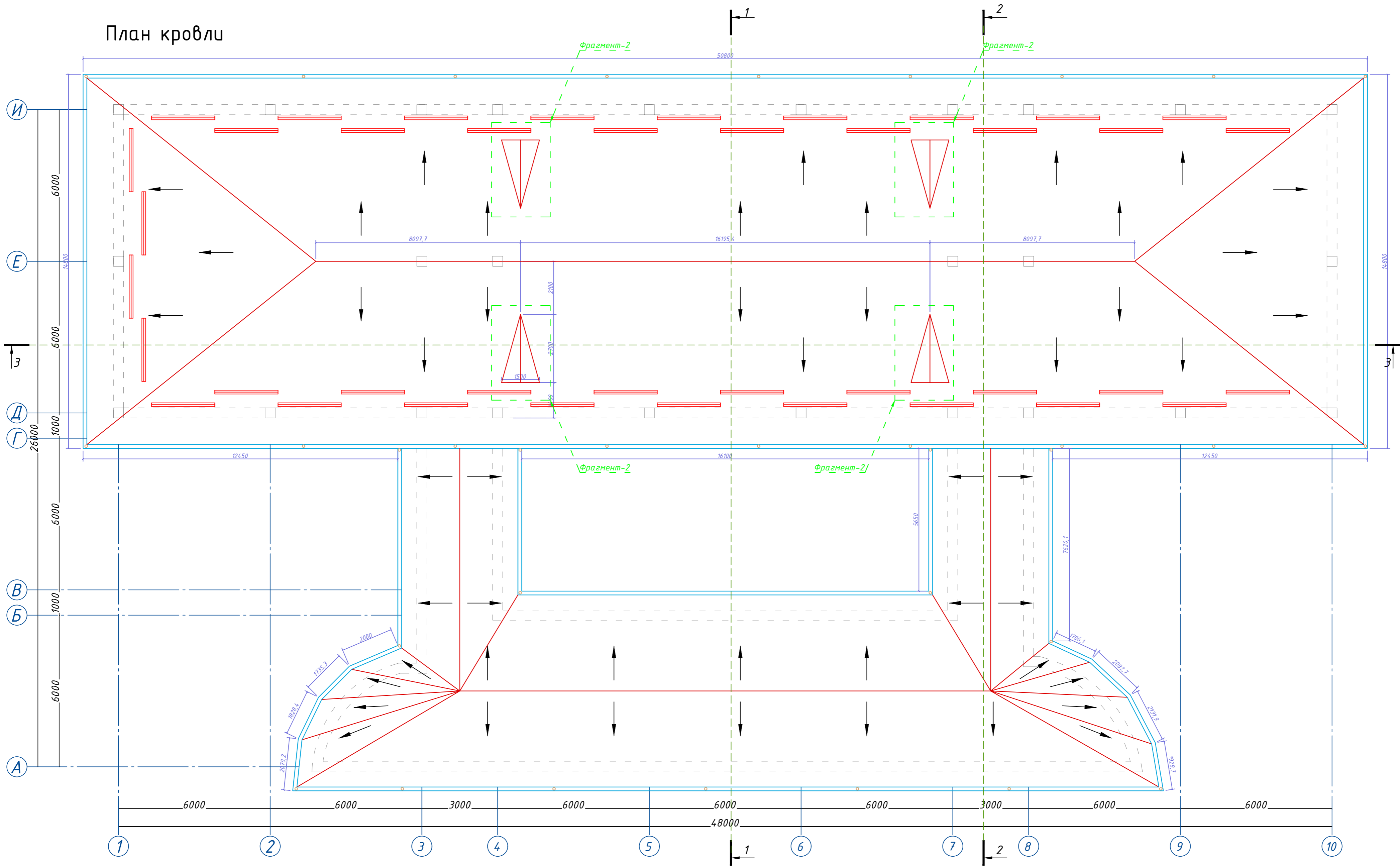
№	Наименование помещений	Площадь м ²
1	2	3
1	Балкон вольера для тигров	32,8 м ²
2	Балкон вольера для чёрной пантеры (самки)	49,8 м ²
3	Балкон вольера для чёрной пантеры (самцы)	32,8 м ²
Всего		115,4 м ²

Условные обозначения

- Существующие стены
- Проектируемые стены
- Спецификация типов окон
- Спецификация типов дверей
- Номер помещения по экспликации
- Колонны 400x400 мм
- Двойные двери для перегородки

					2022 г.	АР
					Реконструкция Ташкентского зоопарка по ул. Богишанол, 232 в Юнусабадском районе.	
Изм.	Кол.	Лист	Подк.	Подпись	Дата	
ГАП	Абдулазизов А.					
ГИП	Шерметов А.					
Разраб.	Мирусмонов А.					
					Здание ластоногих	Стация
					Перепланировка здания ластоногих 2-й этаж на отм. +3.350	Лист
						Листов
						18
						houz ARCHITECTS

План кровли

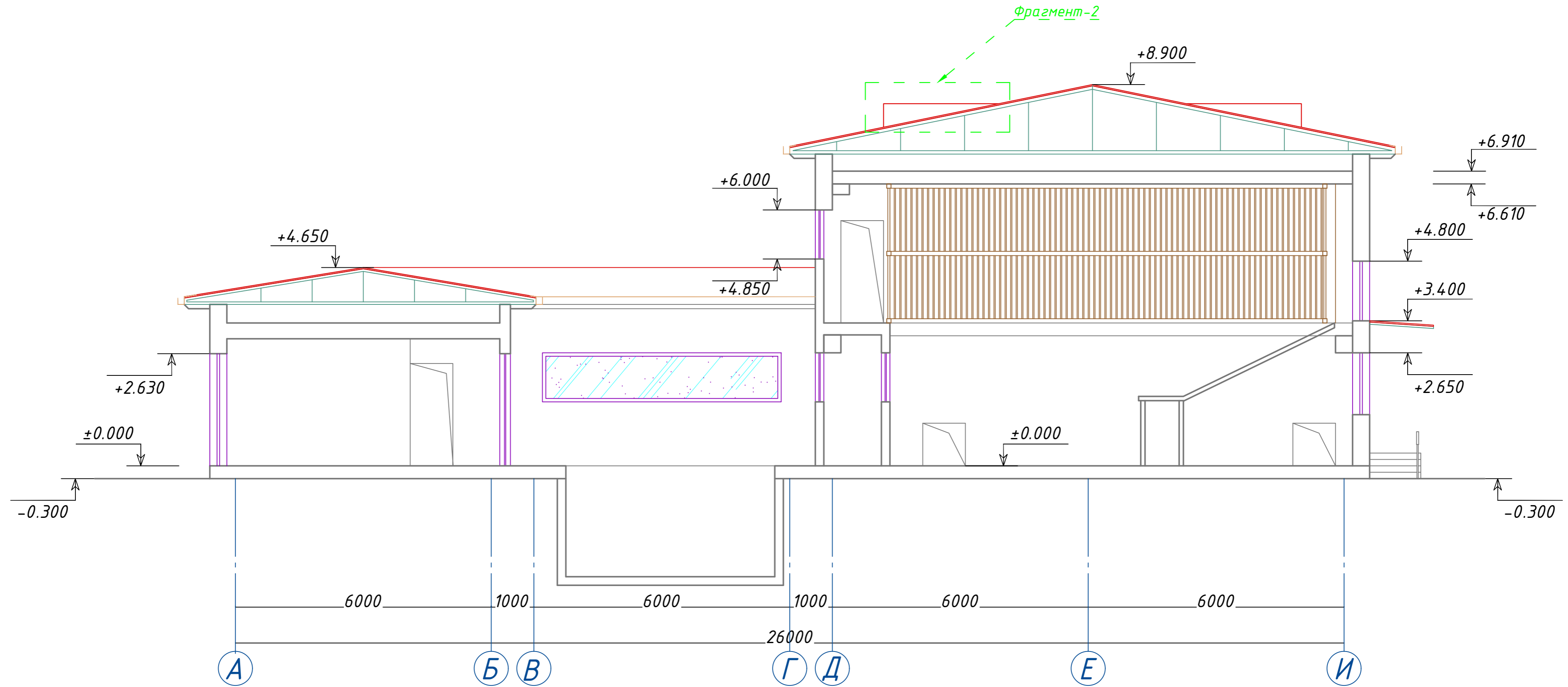


Расход материалов на кровлю

1. Кровля - профнастил серый - толщ = 0.5 мм - 1050.0 м ²
2. Водосточ. лоток - Оцин. сталн. лист - толщ=0.5мм - 232.0 п/м
3. Водосточ. труба Ф100 мм - Оцин. сталн. лист - толщ=0.5мм - 178.7 п/м
4. Снегодержатель из оцинкованного листа - 100.0 п/м

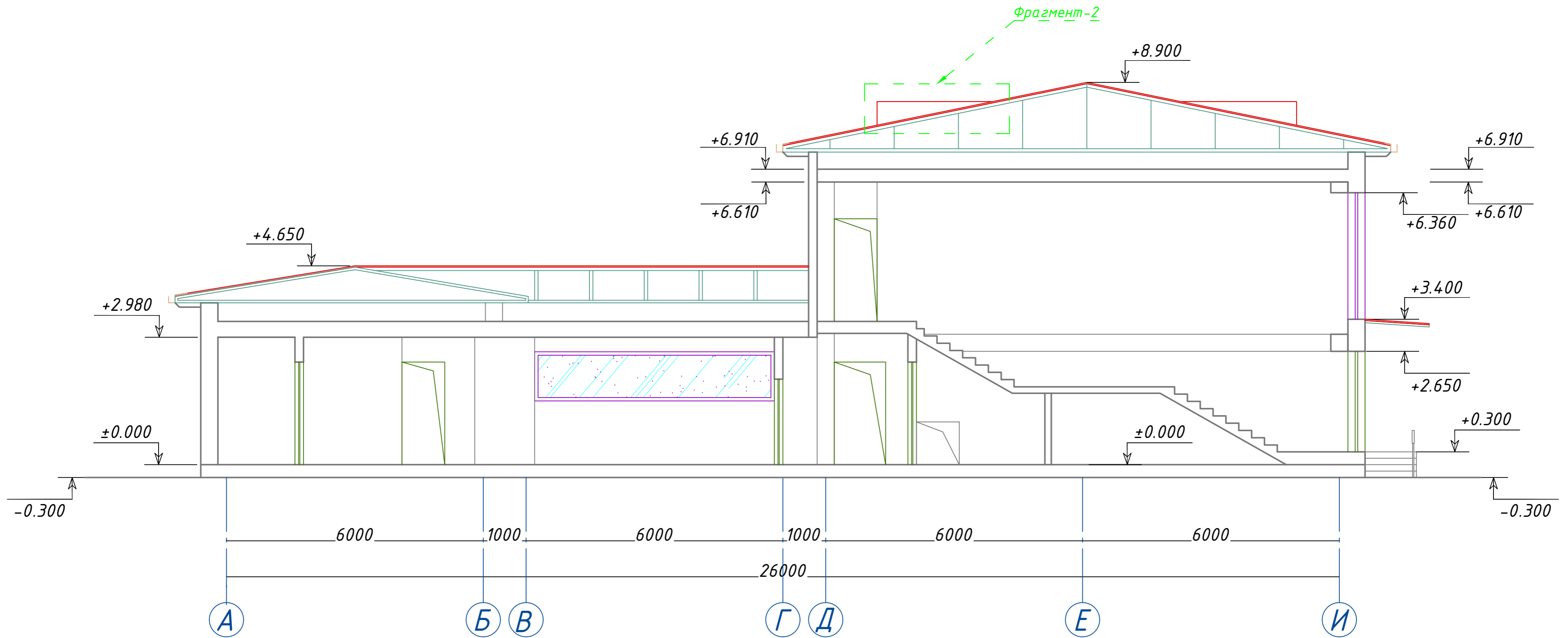
					2022 г.	АР
					Реконструкция Ташкентского зоопарка по ул. Богишамол, 232 в Юнусабадском районе.	
Изм.	Кол.	лист	Издк.	Подпись	Дата	
ГАП	Абдулазизов А.					Эдание ластоногих
ГИП	Шерметов А.					РП 5 18
Разраб.	Мирусмонов А.					План кровли
						houz ARCHITECTS

Разрез 1-1



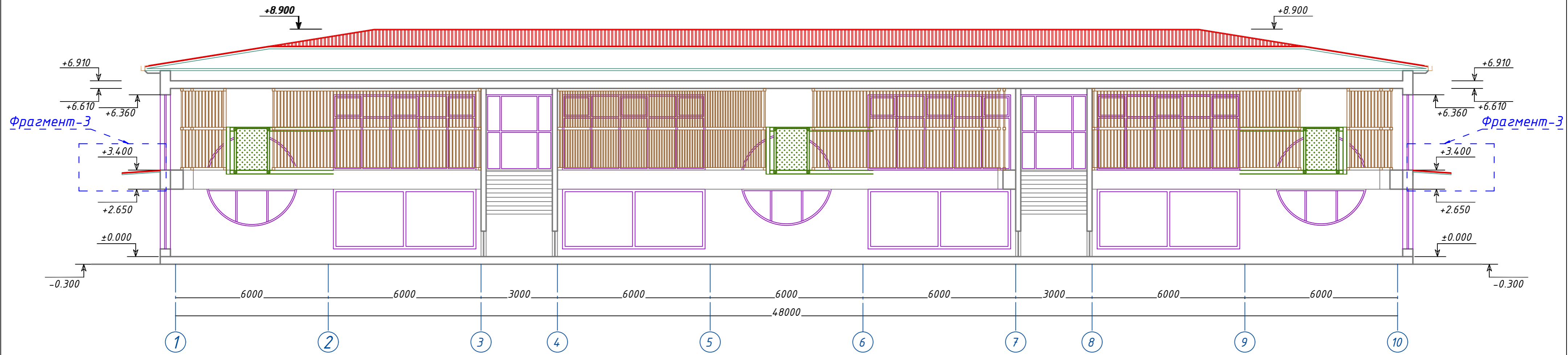
					2022 г.	АР	
					Реконструкция Ташкентского зоопарка по ул. Богишамол, 232 в Юнусабадском районе.		
Изм.	Кол. лист	Ндок.	Подпись	Дата			
ГАП	Абдулазизов А.				Здание ластоногих	Стадия	
ГИП	Шерметов А.					РП	Лист
Разраб.	Мирусмонов А.					6	Листов
					Разрез 1-1	18	

Разрез 2-2



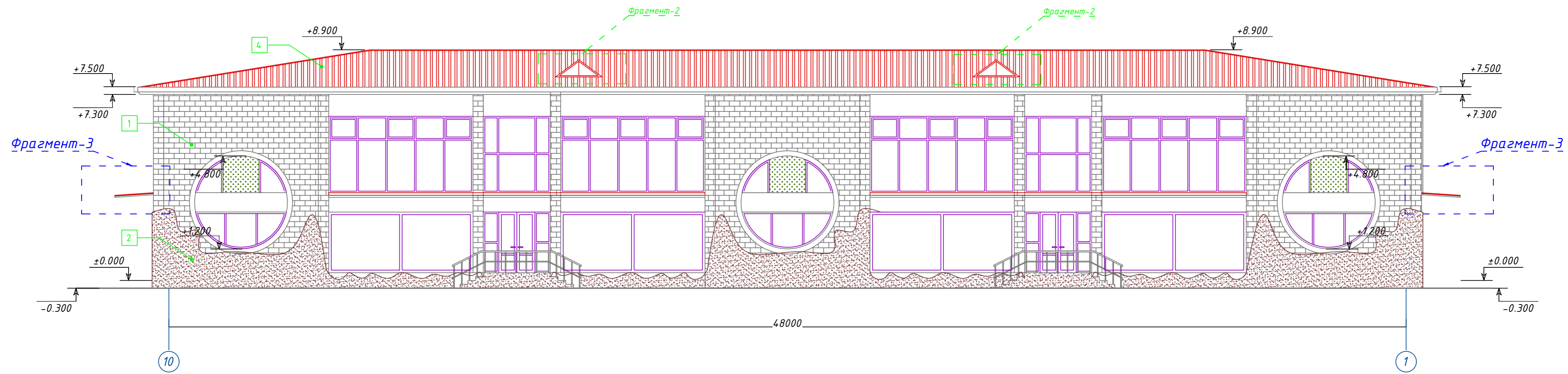
					2022 г.	АР	
					Реконструкция Ташкентского зоопарка по ул. Богишамол, 232 в Юнусабадском районе.		
Изм.	Кол. лист	Ндок.	Подпись	Дата			
ГАП	Абдулазизов А.				Здание ластоногих	Стадия	
ГИП	Шерметов А.					РП	Лист
Разраб.	Мирусмонов А.					7	Листов
					Разрез 2-2	18	

Разрез 3-3



					2022 г.	АР		
					Реконструкция Ташкентского зоопарка по ул. Богишамол, 232 в Юнусабадском районе.			
Изм.	Кол. лист	Индок.	Подпись	Дата				
ГАП	Абдулазизов А.				Здание ластоногих	Стадия	Лист	Листов
ГИП	Шерметов А.					РП	8	18
Разраб.	Мирусмонов А.				Разрез 3-3	houz ARCHITECTS		

Фасад в осях 10-1

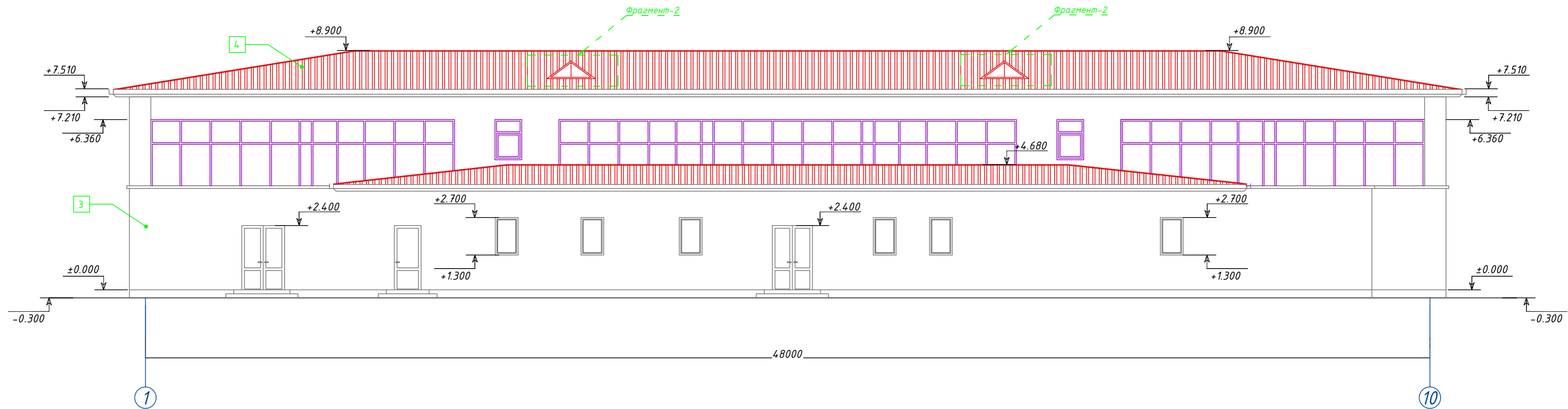


Ведомость наружной отделки

№	Наименование	площадь и расход	Отделка	Цвет	Условное обозначение
1	Стена-1	88.7 м ²	Шлифовка стен	Бежевый	
2	Декоративный элемент-1	76.3 м ²	Облицовка фасада рваными камнями	Серый	
3	Стена-2	369.6 м ²	Штукатурка, шпаклевка	Светло-Серый	
4	Кровля	См. Лист №5	Профнастил	Винно красный	

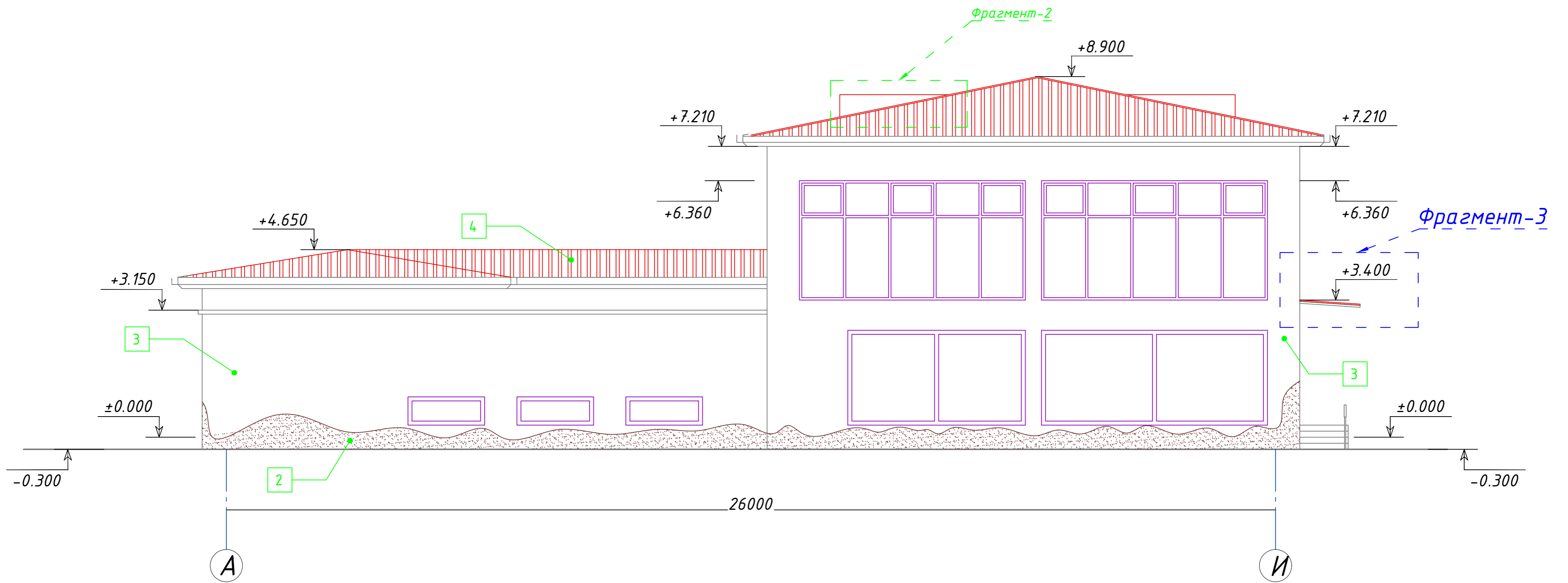
					2022 г.	АР		
					Реконструкция Ташкентского зоопарка по ул. Богишамол, 232 в Юнусабадском районе.			
Изм.	Кол. лист	Индок.	Подпись	Дата	Стадия	Лист	Листов	
ГАП	Абдулазизов А.				Здание ластоногих	РП	9	18
ГИП	Шерметов А.							
Разраб.	Мирусмонов А.							
					Фасад в осях 10-1			

Фасад в осях 1-10



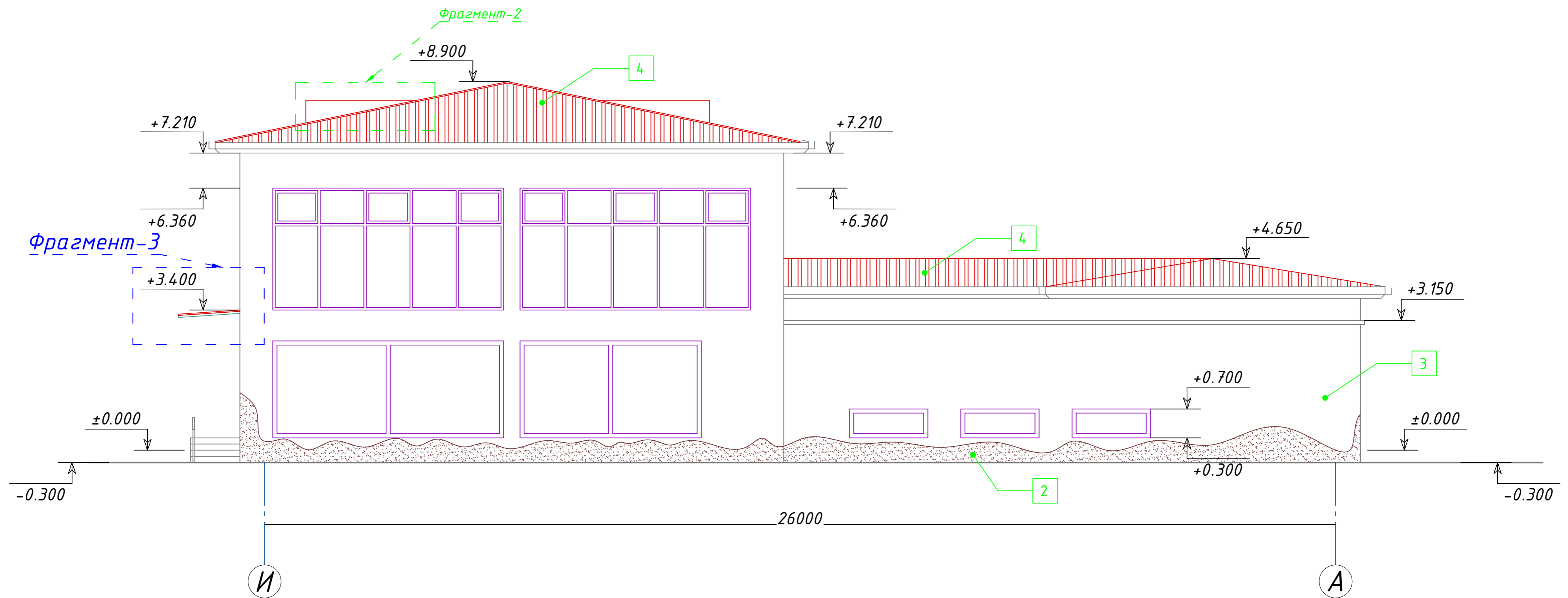
					2022 г.	АР
					Реконструкция Ташкентского зоопарка по ул. Богишамол, 232 в Юнусабадском районе.	
Изм.	Кол. лист	Индок.	Подпись	Дата		
ГАП	Абдулазизов А.				Здание ластоногих	Стадия Лист Листов
ГИП	Шерметов А.					РП 10 18
Разраб.	Мирусмонов А.				Фасад в осях 1-10	houz ARCHITECTS

Фасад в осях А-И

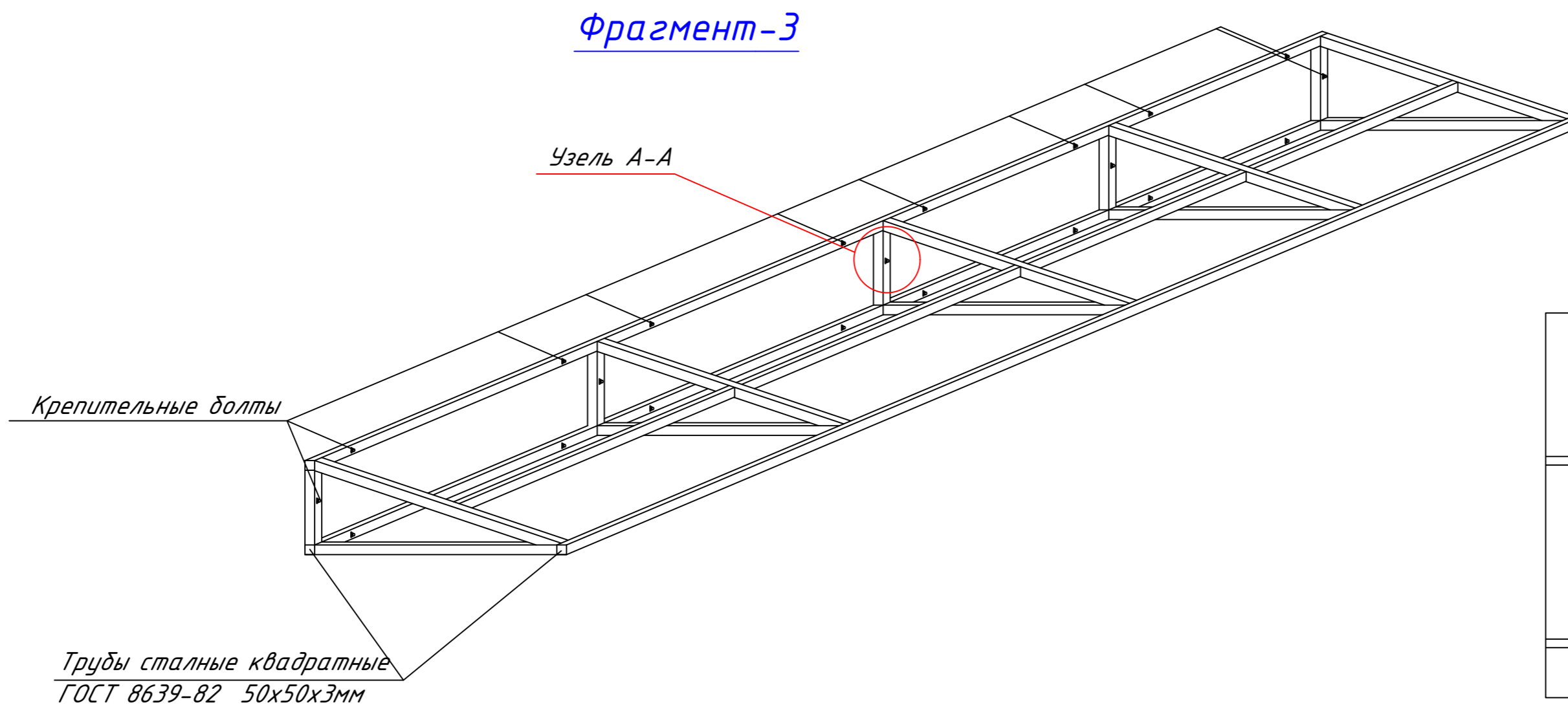
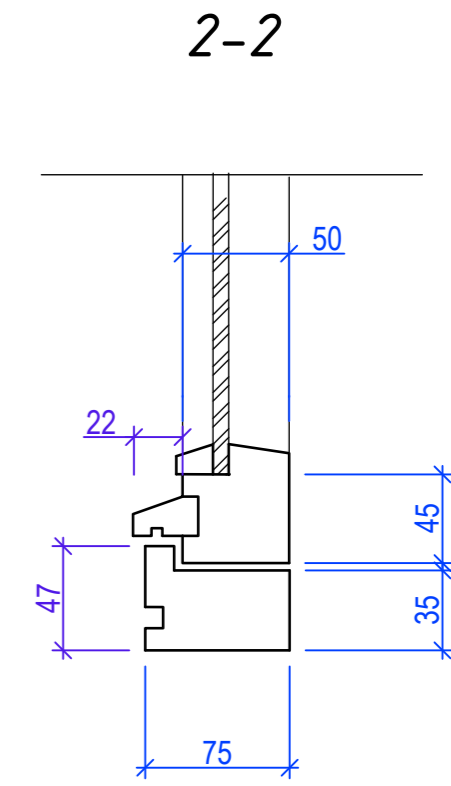
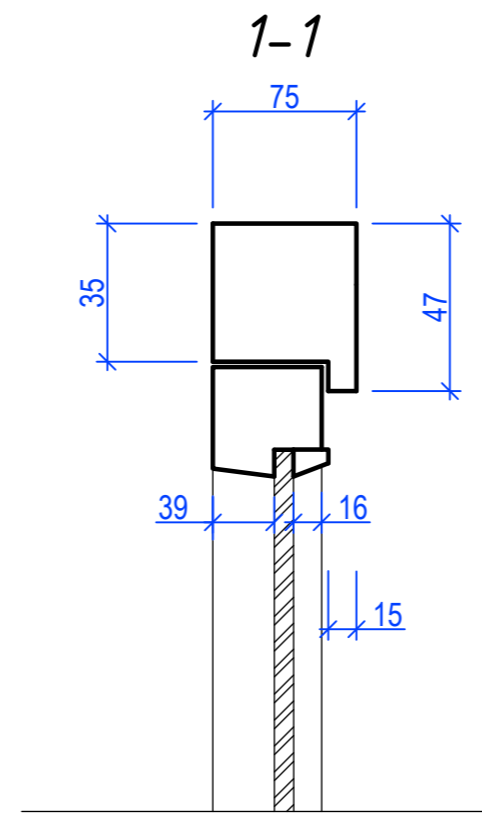
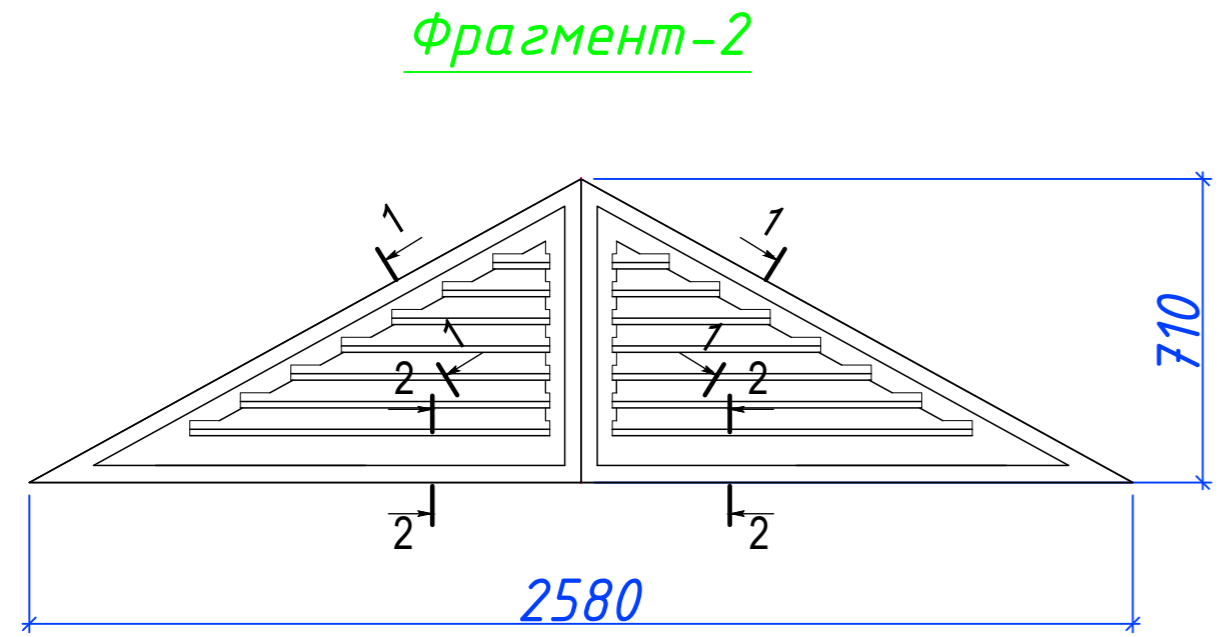


					2022 г.	АР	
					Реконструкция Ташкентского зоопарка по ул. Богишамол, 232 в Юнусабадском районе.		
Изм.	Кол. лист	Ндок.	Подпись	Дата			
ГАП	Абдулазизов А.				Здание ластоногих	Стадия	
ГИП	Шерметов А.					РП	Лист
Разраб.	Мирусмонов А.					11	Листов
					Фасад в осях А-И	18	

Фасад в осях И-А

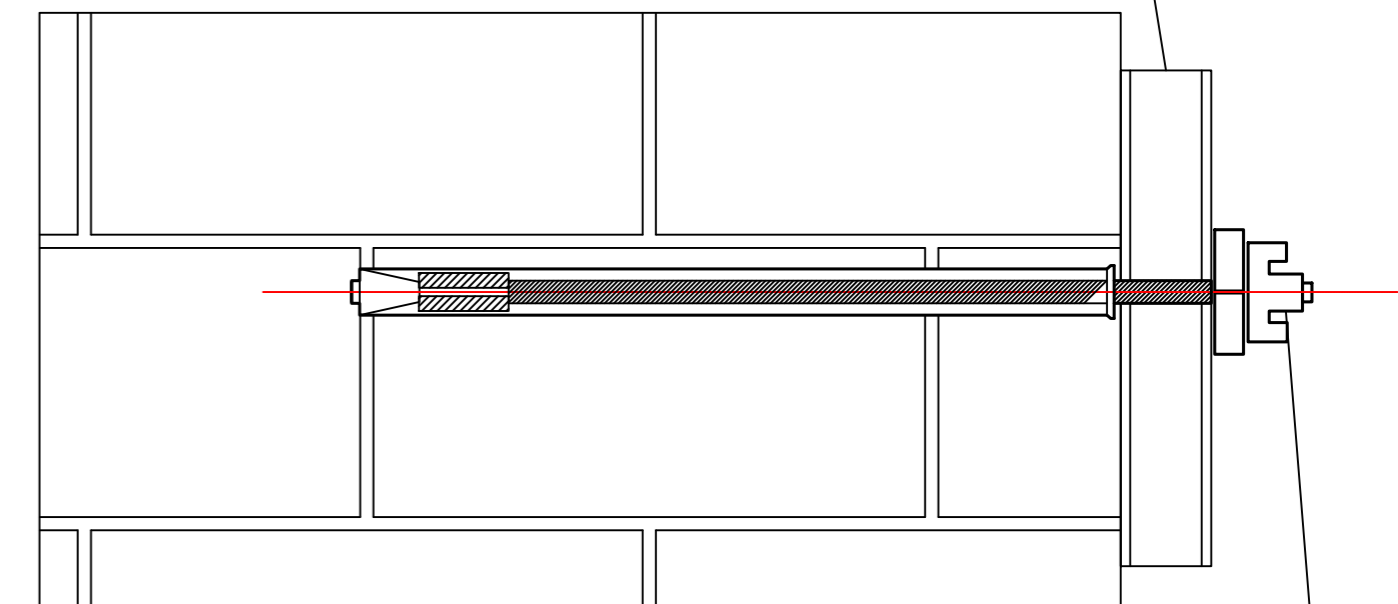


					2022 г.	АР	
					Реконструкция Ташкентского зоопарка по ул. Богишамол, 232 в Юнусабадском районе.		
Изм.	Кол. лист	Индок.	Подпись	Дата			
ГАП	Абдулазизов А.				Здание ластоногих	Стадия	
ГИП	Шерметов А.					РП	Лист
Разраб.	Мирусмонов А.				Фасад в осях И-А	Листов	
							18



Узел А-А

Трубы стальные квадратные
ГОСТ 8639-82 50x50x3мм



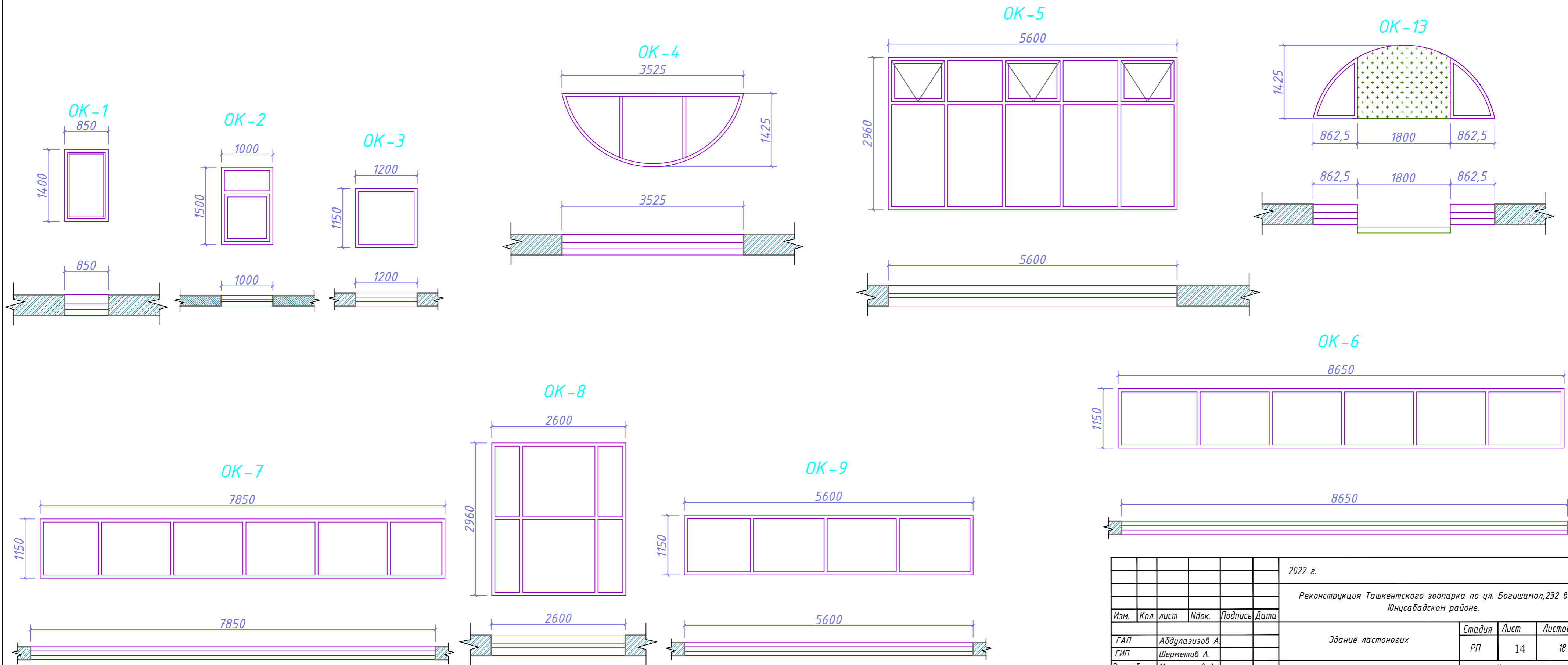
Крепительные болты

Спецификация элементов

N п/п	Обозначение	Наименование	К-во шт.	Масса ед. кг	Примеч.
		Слуховые окна	4		
	ГОСТ 24454-80*	Древесина хвойных пород. м ³			0.036
	ГОСТ 5090-86	Завёртка ЗР2 шт.	2		
		Трубы стальные квадратные			
	ГОСТ 8639-82	50x50 тол 3 мм Лобщ =304.5 п.м		4.31	1311.0 кг
		Крепительные болты			
		Анкер 12*220 общ =21 шт		-	276 шт

						2022 г.	АР	
						Реконструкция Ташкентского зоопарка по ул. Богишамол, 232 в Юнусабадском районе.		
Изм.	Кол. лист	Ндок.	Подпись	Дата				
ГАП	Абдулазизов А.				Здание ластоногих	Стадия	Лист	Листов
ГИП	Шерметов А.					РП	13	18
Разраб.	Мирусмонов А.							
						Фрагмент-2		

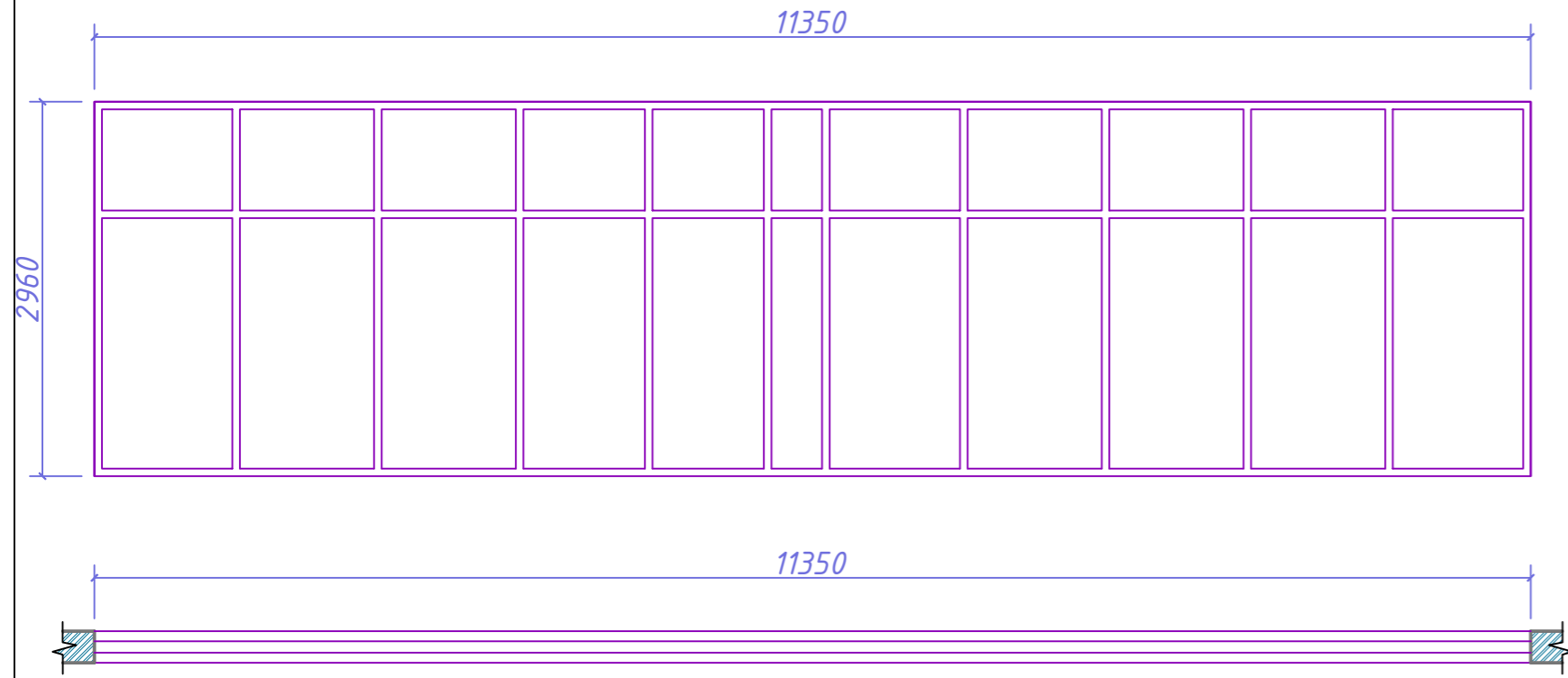
Схемы заполнения проемов; Спецификация элементов



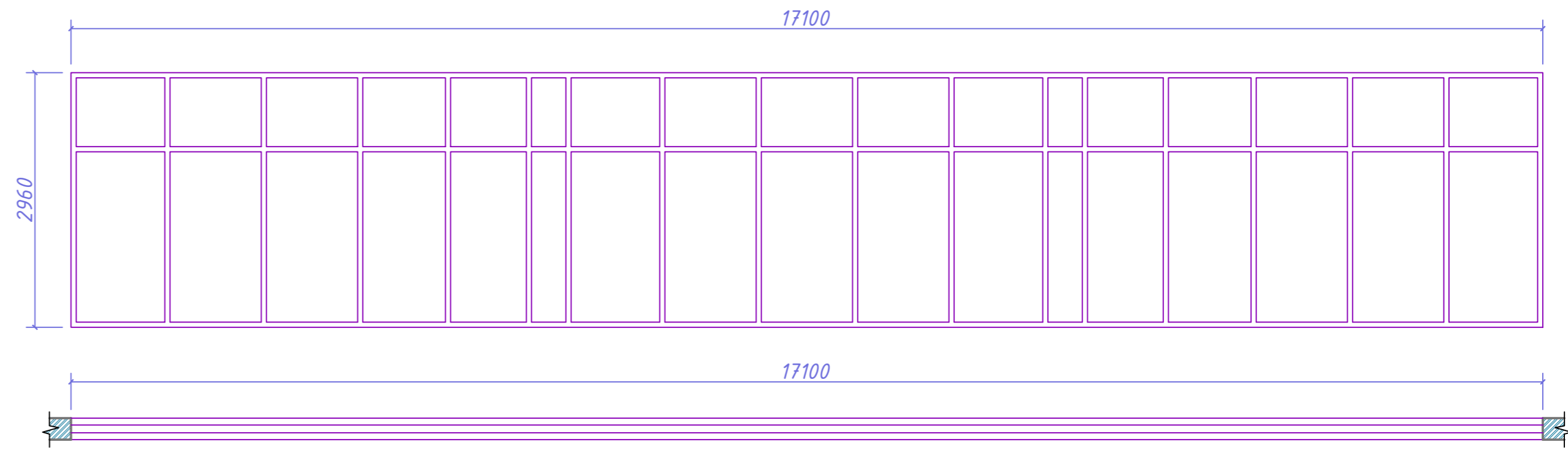
					2022 г.	АР
Реконструкция Ташкентского зоопарка по ул. Богишамол, 232 в Юнусабадском районе.						
Изм.	Кол. лист	Индок.	Подпись	Дата		
ГАП	Абдулазизов А.				Здание ластоногих	Стадия
ГИП	Шерметов А.					Лист
Разраб.	Мирусмонов А.					Листов
Схемы заполнения проемов; Спецификация элементов						houz ARCHITECTS

Схемы заполнения проемов; Спецификация элементов

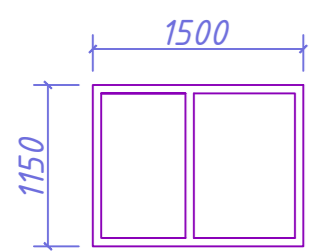
OK-10



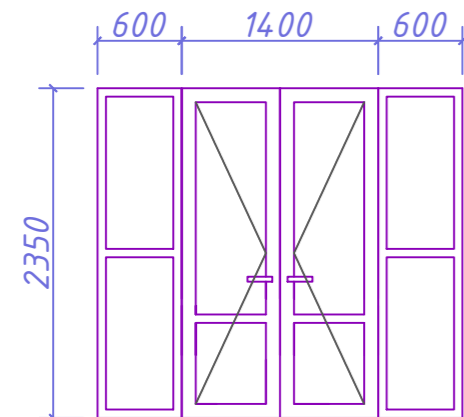
OK-11



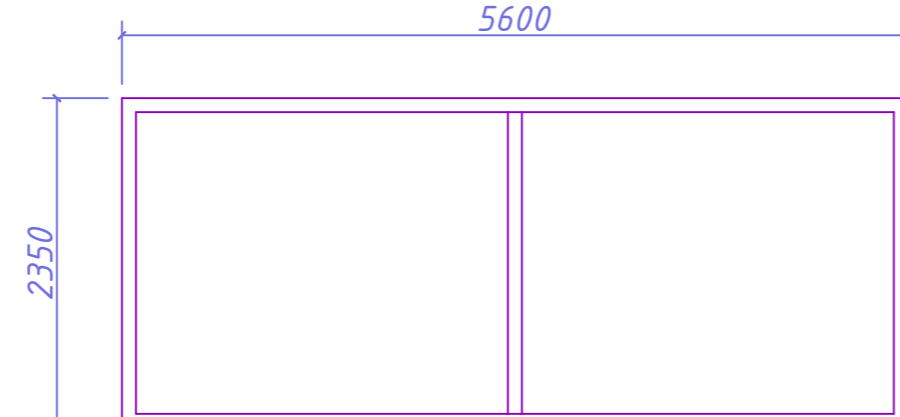
OK-12



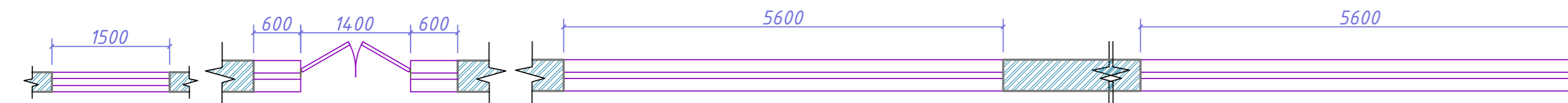
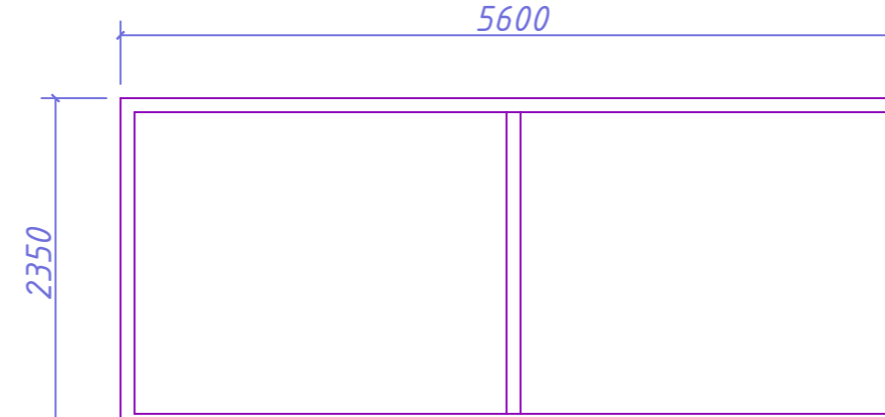
B-1



B-2

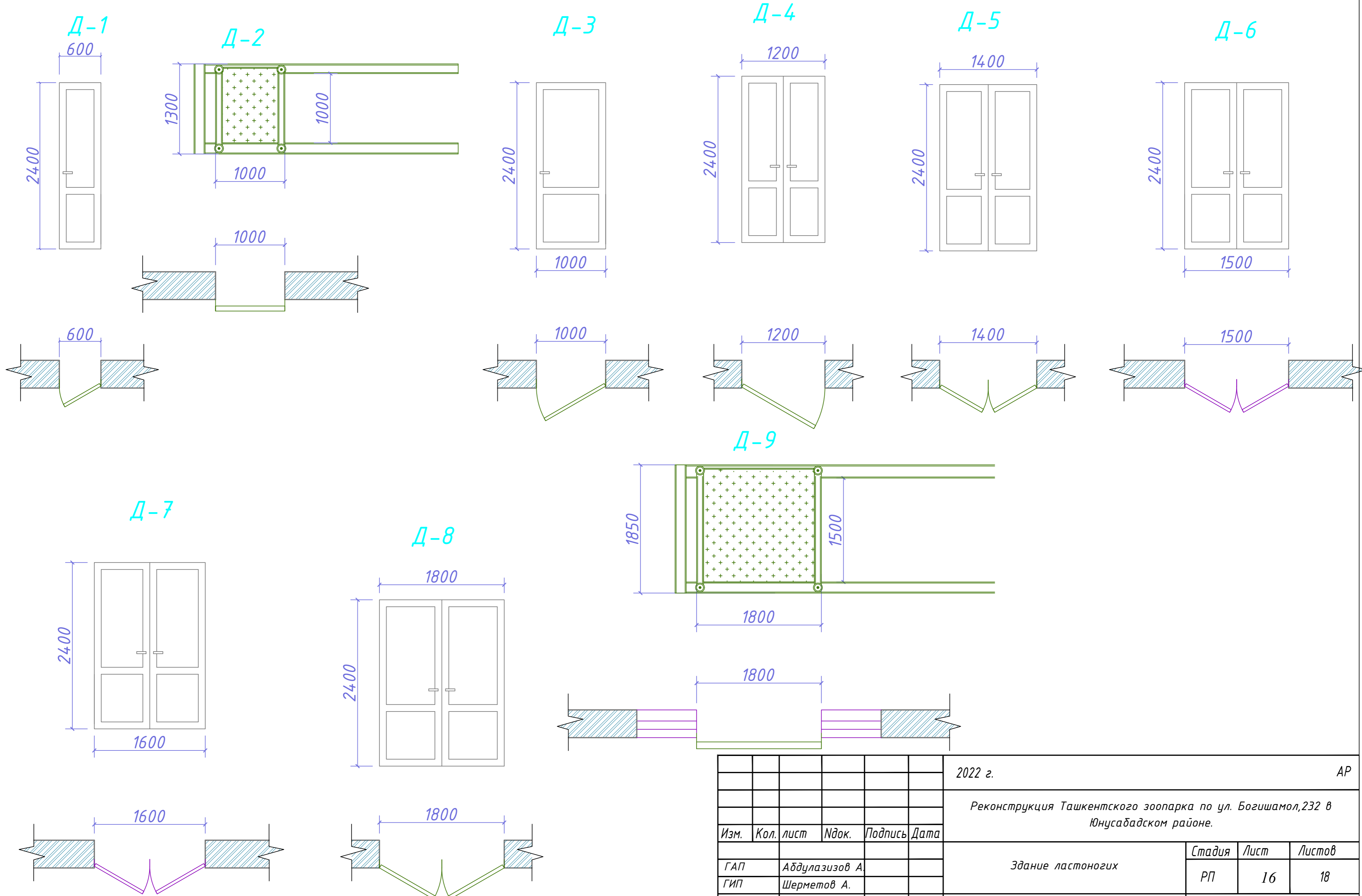


B-3

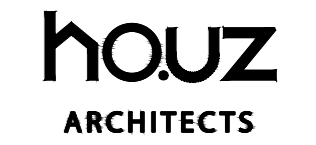


					2022 г.	АР
					Реконструкция Ташкентского зоопарка по ул. Богишамол, 232 в Юнусабадском районе.	
Изм.	Кол. лист	Индок.	Подпись	Дата	Стадия	Лист
ГАП	Абдулазизов А.				РП	15
ГИП	Шерметов А.					
Разраб.	Мирусмонов А.					18
					Здание ластоногих	
					Схемы заполнения проемов; Спецификация элементов	

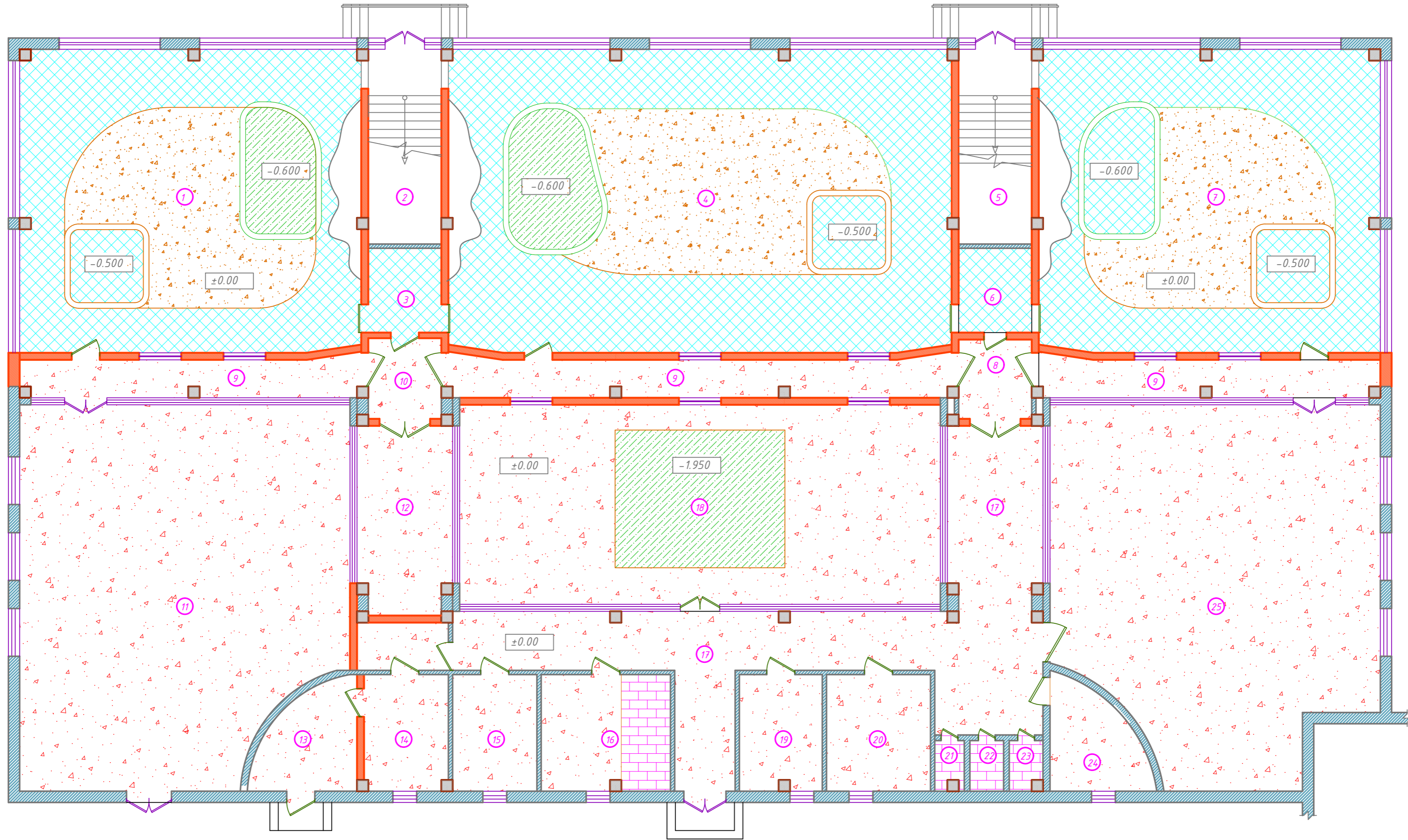
Схемы заполнения проемов; Спецификация элементов



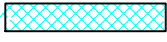


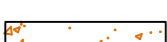
					2022 г.	АР	
					Реконструкция Ташкентского зоопарка по ул. Богишамол, 232 в Юнусабадском районе.		
Изм.	Кол. лист	Ндк.	Подпись	Дата			
ГАП	Абдулазизов А.				Здание ластоногих	Стадия	
ГИП	Шерметов А.					РП	Лист
Разраб.	Мирусмонов А.					16	Листов
					Схемы заполнения проемов; Спецификация элементов		18




План полов на отм ±0.000



Условные обозначения

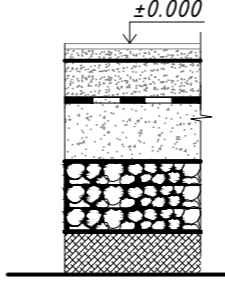
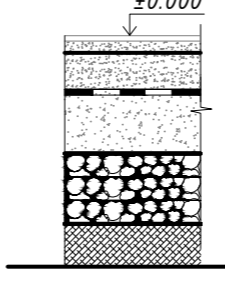
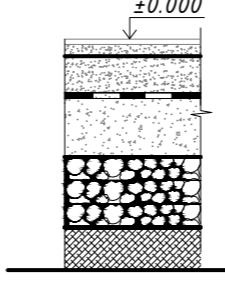
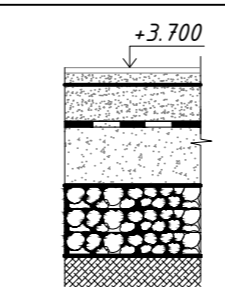
-  - Пол из полиуретана
-  - Бетонная стяжка
-  - Пол из кафеля
-  - Грунт

					2022 г.	АР	
					Реконструкция Ташкентского зоопарка по ул. Богишамол, 232 в Юнусабадском районе.		
Изм.	Кол. лист	Ндк.	Подпись	Дата			
ГАП	Абдулазизов А.				Здание ластоногих	Стадия	
ГИП	Шерметов А.					РП	Лист
Разраб.	Мирусмонов А.				План полов на отм ±0.000	Листов	
						17	18
							

**Спецификация элементов
заполнения проемов**

ПОЗ.	Наименование	Обозначение	Кол.	Общий м ²
Окна				
ОК-1	Окна триплекс из алюминия	проем (850x1400h 1.2м ²)	6	7.2м ²
ОК-2	Окна триплекс из алюминия	проем (1000x1500h 1.5м ²)	2	3м ²
ОК-3	Окна триплекс из алюминия	проем (1200x1150h 1.4м ²)	2	2.8м ²
ОК-4	Окна триплекс из алюминия	проем (3525x1425h 5м ²)	3	15м ²
ОК-5	Окна триплекс из алюминия	проем (5600x2960h 16.6м ²)	8	132.8м ²
ОК-6	Окна триплекс из алюминия	проем (8650x1150h 9.9м ²)	2	19.8м ²
ОК-7	Окна триплекс из алюминия	проем (7850x1150h 9.3м ²)	2	18.6м ²
ОК-8	Окна триплекс из алюминия	проем (2600x2960h 7.7м ²)	2	15.4м ²
ОК-9	Окна триплекс из алюминия	проем (5600x1150h 6.4м ²)	4	25.6м ²
ОК-10	Окна триплекс из алюминия	проем (11350x2960h 33.6м ²)	2	67.2м ²
ОК-11	Окна триплекс из алюминия	проем (17100x2960h 50.6м ²)	1	50.6м ²
ОК-12	Окна триплекс из алюминия	проем (1500x1150h 1.7м ²)	9	15.3м ²
ОК-13	Окна триплекс из алюминия	проем (862.5x1425h 1.2м ²)	6	7.2м ²
Двери				
Д-1	Индивидуальные металлические	проем (600x2400h 1.4м ²)	3	4.2м ²
Д-2	Индивидуальные металлические	проем (1000x1000h 1.0м ²)	4	4.0м ²
Д-3	Индивидуальные металлические	проем (1000x2400h 2.4м ²)	15	36.0м ²
Д-4	Индивидуальные металлические	проем (1200x2400h 2.8м ²)	4	11.2м ²
Д-5	Индивидуальные металлические	проем (1400x2400h 3.3м ²)	2	6.6м ²
Д-6	Индивидуальные металлические	проем (1500x2400h 3.6м ²)	3	10.8м ²
Д-7	Индивидуальные металлические	проем (1600x2400h 3.8м ²)	1	3.8м ²
Д-8	Индивидуальные металлические	проем (1800x2400h 4.3м ²)	2	8.6м ²
Д-9	Индивидуальные металлические	проем (1850x1400h 2.6м ²)	3	7.8м ²
Витражи				
В-1	Витражи триплекс из алюмин. профиля с дверью	проем (1400x2350h 3.3м ²)	2	6.6м ²
В-2	Витражи триплекс из алюминия	проем (5600x2350h 13.1м ²)	6	78.6м ²
В-3	Витражи триплекс из алюминия	проем (4450x2350h 10.5м ²)	2	21м ²

Экспликация полов

Номер помещения	Площадь м ²	Тип пола	Схема пола или тип пола по серии	Данные элементов пола (наименование, толщина, основание и др.) мм
1	2	3	4	5
1-этаж на отм. ±0.000				
1,3,4,6,7	475.0	ПП		- Покрытие из полиуретана М 150 -5 мм - цемент.-песчанная стяжка М 150 -55 мм - гидроизоляция 2 слоя пленки ПВХ - подстилающ. слой бетон кл В 7,5; -100 мм - слой щебня пропитанный битумом -100 мм - утрамбованный грунт основания
16,21,22,23	15.0	КП		- плитка керамическая - цемент.-песчанная стяжка М 150 -55 мм - гидроизоляция 2 слоя пленки ПВХ - подстилающ. слой бетон кл В 7,5; -100 мм - слой щебня пропитанный битумом -100 мм - утрамбованный грунт основания
8,9,10,11,12,13,14,15,16,17,18,19,20,24,25	690.0	БС		- цемент.-песчанная стяжка М 150 -55 мм - гидроизоляция 2 слоя пленки ПВХ - подстилающ. слой бетон кл В 7,5; -100 мм - слой щебня пропитанный битумом -100 мм - утрамбованный грунт основания
2-этаж на отм. +3.400				
1,2,3	65.0	БС		- цемент.-песчанная стяжка М 150 -55 мм - гидроизоляция 2 слоя пленки ПВХ - подстилающ. слой бетон кл В 7,5; -100 мм

Ведомость внутренней отделки помещений

Наименование или номер помещения	Вид отделки элементов интерьеров			
	Потолок	Площадь м ²	Стены или перегородки	Площадь м ²
1-этаж на отм. ±0.000				
1,2,3,4,5,6,7,8,9,10	Высококачественная штукатурка, шпатлевка, покраска водно-эмульсионной краской	650.0	Высококачественная штукатурка, шпатлевка, покраска водно-эмульсионной краской	2980.0
12,13,14,15,16,17,19,20,21,22,23,24	металлический каркас подвесной потолок гипсокартон.	220.0	Высококачественная штукатурка, шпатлевка, покраска водно-эмульсионной краской	550.0
11,18,25	-	-	Высококачественная штукатурка, шпатлевка, покраска водно-эмульсионной краской	325.0
16,19,21,22,23	-	-	Керамическая плитка	55.0

						2022 г.	АР	
						Реконструкция Ташкентского зоопарка по ул. Богишамол,232 в Юнусабадском районе.		
Изм.	Кол.	лист	Идок.	Подпись	Дата			
						Здание ластоногих	Стадия	
ГАП		Абдулазизов А.					РП	Лист
ГИП		Шерметов А.					18	Листов
Разраб.		Мирусмонов А.				Спецификация элементов	Листов	
							18	
							