

ООО "SPECIAL PROJECT"

*«Реконструкция Ташкентского Зоопарка». I этап строительства
(центральная входная зона в Зоопарк, надземные открытые автостоянки на
собственной территории, реконструкция существующих зданий и сооружений,
Зоомагазин для посетителей).*

*Здание Кафе и магазина
Поз. по ГП 3*

Альбом-9

*Раздел: Архитектурные решения (АР)
Конструкции железобетонные (КЖ)*

Ведомость рабочих чертежей марки АР

Лист	Наименование	Примечание
1	Общие данные	
2	План на отм.0.000	
3	Разрез 1-1	
4	План кровли	
5	Фасад в осях 1-7	
6	Фасад в осях 7-1	
7	Фасад в осях А/З-Д	
8	Фасад в осях Д-А/З	
9	Экспликация полов Ведомость отделки помещений.	
10	Спецификация элементов заполнения проемов. Схемы заполнения проемов.	

Общие данные

Рабочий проект по объекту: Реконструкция Ташкентского зоопарка по адресу: ул. Богишамол, дом 232А, в Юнусабадском районе г. Ташкента, разработан на основании договора-___-___-2021г., задания на проектирования и заданий от смежных разделов.

Проектом предусмотрено строительство одноэтажного здания кафе и магазина.

Показатели здания по ШНК 2.01.02-04:

Класс ответственности здания.....III

Степень огнестойкости здания.....II

Класс по функциональной пожарной опасности..... Ф.3.2

Класс конструктивной пожарной опасности..... С0

Здание одноэтажное без подвала, каркасное с кирпичным заполнением сложной конфигурацией в плане, габаритами (в осях 1-7) 27,78м. х (в осях А/З-Д) 23,05м.

Высота этажа - 5,3м и 3,7 м.

В здании предусмотрены следующие помещения:

-Обеденный зал на 150 чел., горячий цех, кухня-заготовочная, моечная, загрузочная, комната матери и ребенка, сан.узлы.

Наружные стены - кирпичные толщ.380мм.; витражные из колленого стекла.

Перегородки - кирпичные толщ. 120мм.

Внутренняя отделка

Стены - окраска водоземлюсионной краской, в мокрых помещениях глазурованная керамическая плитка.

Потолки - подшивные из ГКЛО (огнестойкий), в мокрых помещениях пластиковая рейка по бруску.

Полы - керамическая плитка, плитка «италогранит», окраска полимерной краской,

Наружная отделка

Наружные стены - фасадные панели текстурой под МДФ и покраска фасадной краской

Цоколь- облицовка гранитом.

Витражи - алюминиевые.

Технико-экономические показатели

Площадь застройки - 597.0 м²

Общая площадь строительства - 570.0 м²

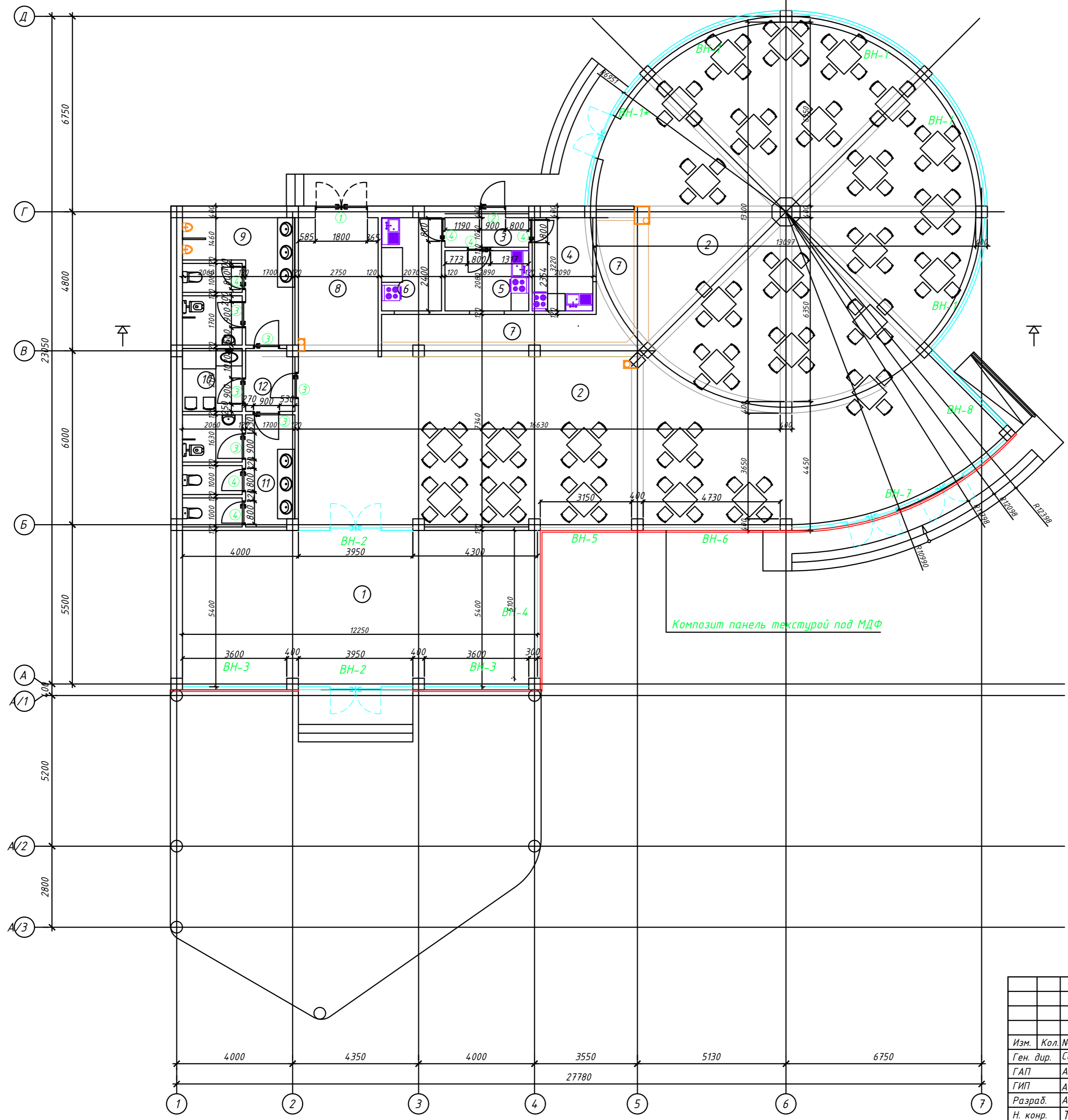
Строительный объем - 3617.0 м³

Проект разработан в соответствии с действующими нормами и правилами и предусматривает мероприятия по взрывной безопасности при эксплуатации объекта

ГИП проекта..... Алимхаджаев

						Договор 36-10-2020-АР	2021 г.	
						«Реконструкция Ташкентского Зоопарка». I этап строительства (центральная входная зона в Зоопарк, надземные открытые автостоянки на собственной территории, реконструкция существующих зданий и сооружений, Зоомагазин для посетителей).		
Изм.	Кол. № док.	Лист	Подпись	Дата				
Ген. дир.	Салимбеков				Здание Кафе и магазина Поз. по ГП 3	Стадия	Лист	Листов
ГАП	Абдусатарова					РП	1	
ГИП	Алимхаджаев							
Разраб.	Абдусатарова							
Н. конр.	Талипов				Общие данные			

План на отм.0.000



Экспликация		
№	Наименование	м2
1	Магазин	67.5
2	Кафе	259.7
3	Тамбур	3.75
4	Кухня	7.15
5	Кухня	6.01
6	Кухня	7.15
7	Тамбур	20.0
8	Тамбур	13.9
9	Сан/узел (М)	17.3
10	Комната матери и ребенка	4.5
11	Сан/узел (Ж)	14.05
12	Тамбур	3.6

Изм.					Кол.					№ док.					Лист					Подпись					Дата				
Ген. дир.					Салимбеков																								
ГАП					Абдулаттаров																								
ГИП					Алимходжаев																								
Разраб.					Абдулаттаров																								
Н. конр.					Талипов																								

Договор 36-10-2020-AP 2021 г.

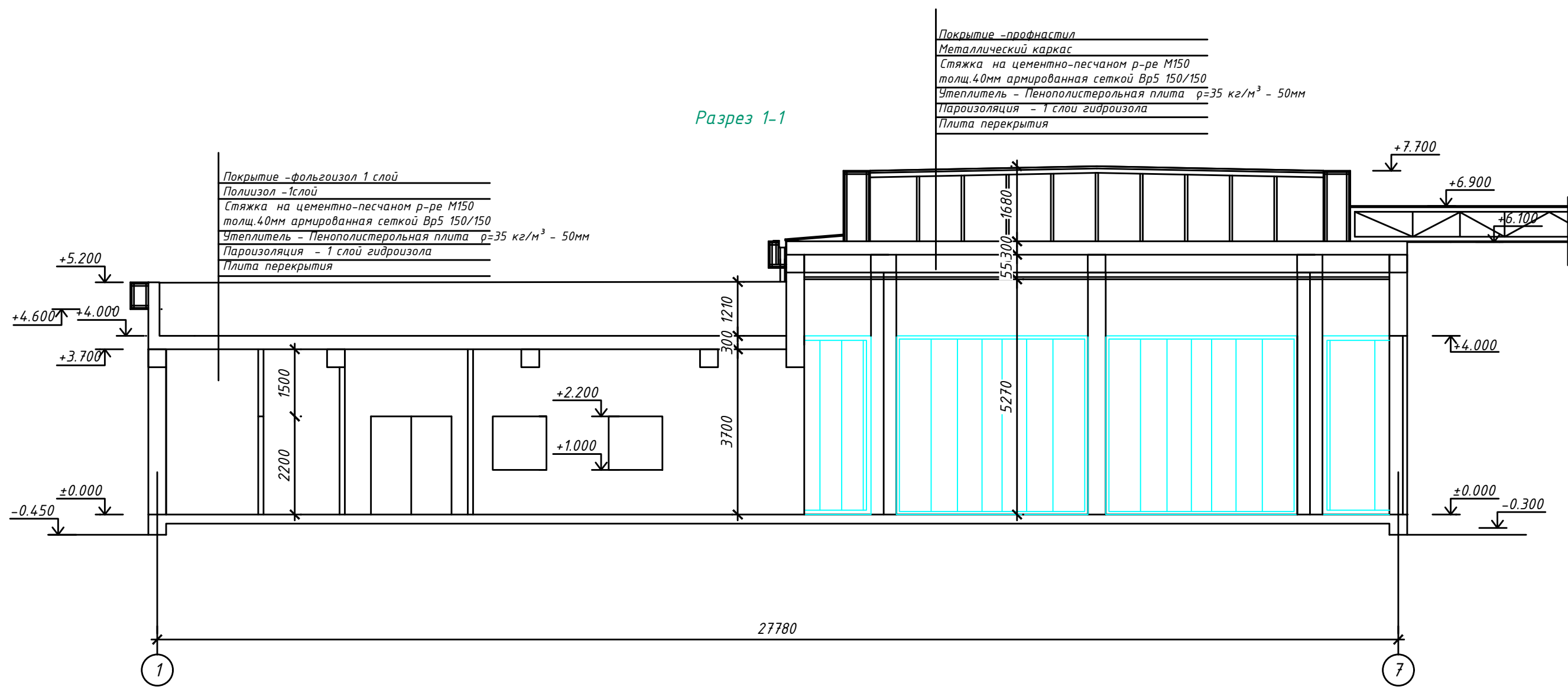
«Реконструкция Ташкентского Зоопарка». I этап строительства (центральная входная зона в Зоопарк, надземные открытые автостоянки на собственной территории, реконструкция существующих зданий и сооружений, Зоомагазин для посетителей).

Здание Кафе и магазина			Стадия	Лист	Листов
Поз. по ГП 3			РП	2	

План на отм.0.000

SPECIAL PROJECT
ARCHITECTURE & ENGINEERING

Разрез 1-1

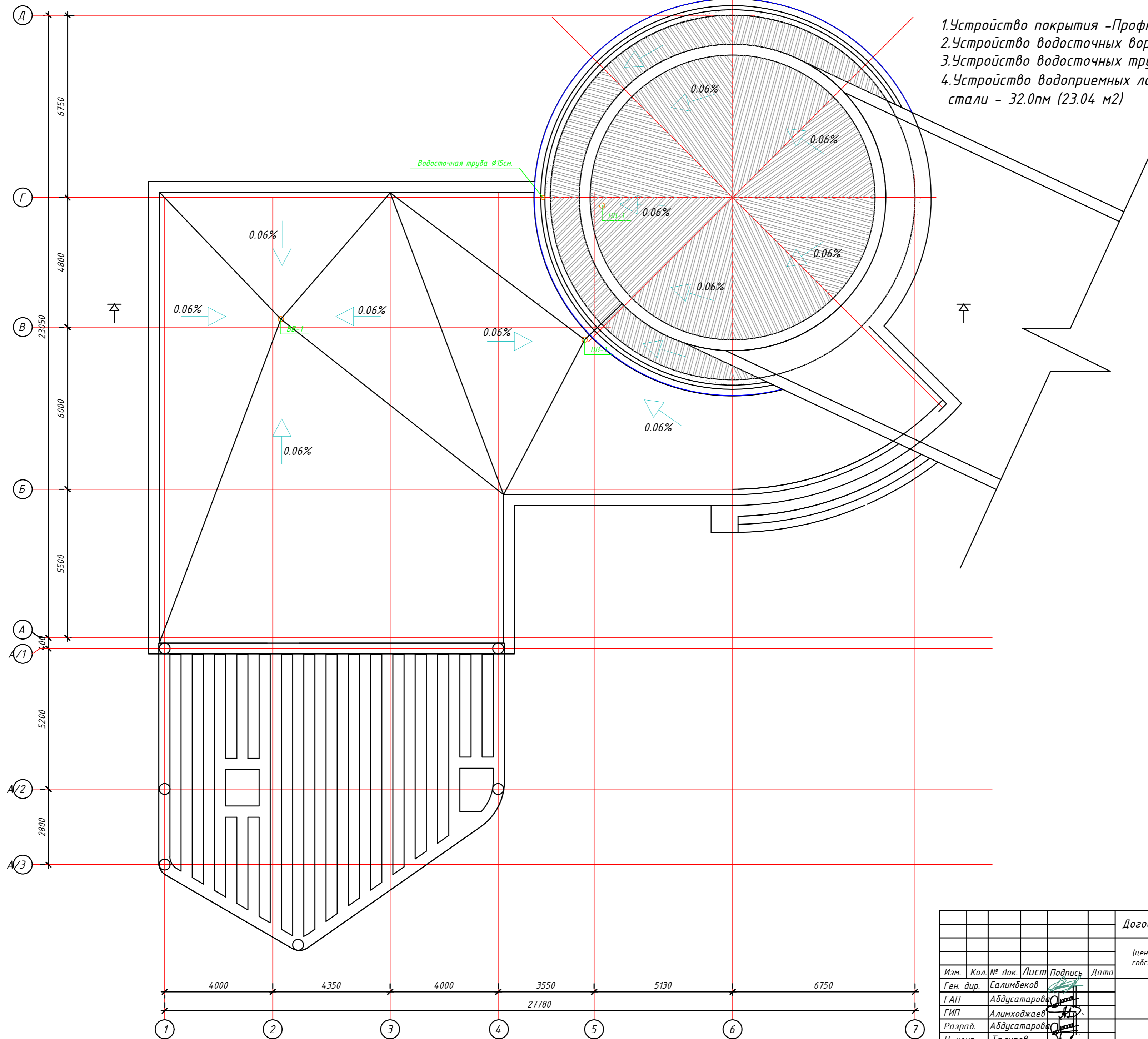


Договор 36-10-2020-AP						2021 г.				
«Реконструкция Ташкентского Зоопарка». I этап строительства (центральная входная зона в Зоопарк, надземные открытые автостоянки на собственной территории, реконструкция существующих зданий и сооружений, Зоомагазин для посетителей).										
Изм.	Кол. № док.	Лист	Подпись	Дата	Здание Кафе и магазина			Стадия	Лист	Листов
Ген. дир.	Салимбеков				Поз. по ГП 3			РП	3	
ГАП	Абдусатарова									
ГИП	Алимходжаев									
Разраб.	Абдусатарова									
Н. конр.	Талипов				Разрез 1-1					

План кровли

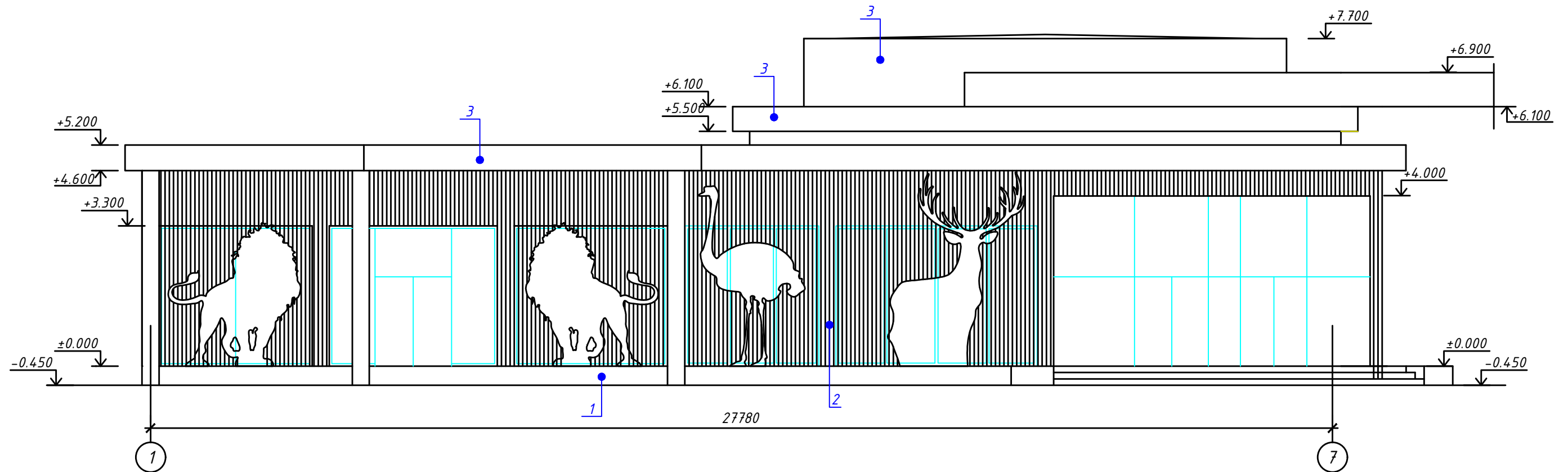
Расход по кровле

1. Устройство покрытия - Профнастил крашенный - 252 м²
2. Устройство водосточных воронок - 3 шт.
3. Устройство водосточных труб - 7.0 пм.
4. Устройство водоприемных лотков(желобов) из крашенной кровельной стали - 32.0пм (23.04 м²)



Договор 36-10-2020-AP						2021 г.			
«Реконструкция Ташкентского Зоопарка». I этап строительства (центральная входная зона в Зоопарк, надземные открытые автостоянки на собственной территории, реконструкция существующих зданий и сооружений, Зоомагазин для посетителей).									
Изм.	Кол.	№ док.	Лист	Подпись	Дата	Здание Кафе и магазина Поз. по ГП 3	Стадия	Лист	Листов
Ген. дир.		Салимбеков					РП	4	
ГАП		Абдусатаров							
ГИП		Алимходжаев							
Разраб.		Абдусатаров							
Н. конр.		Талипов							

Фасад в осях 1-7

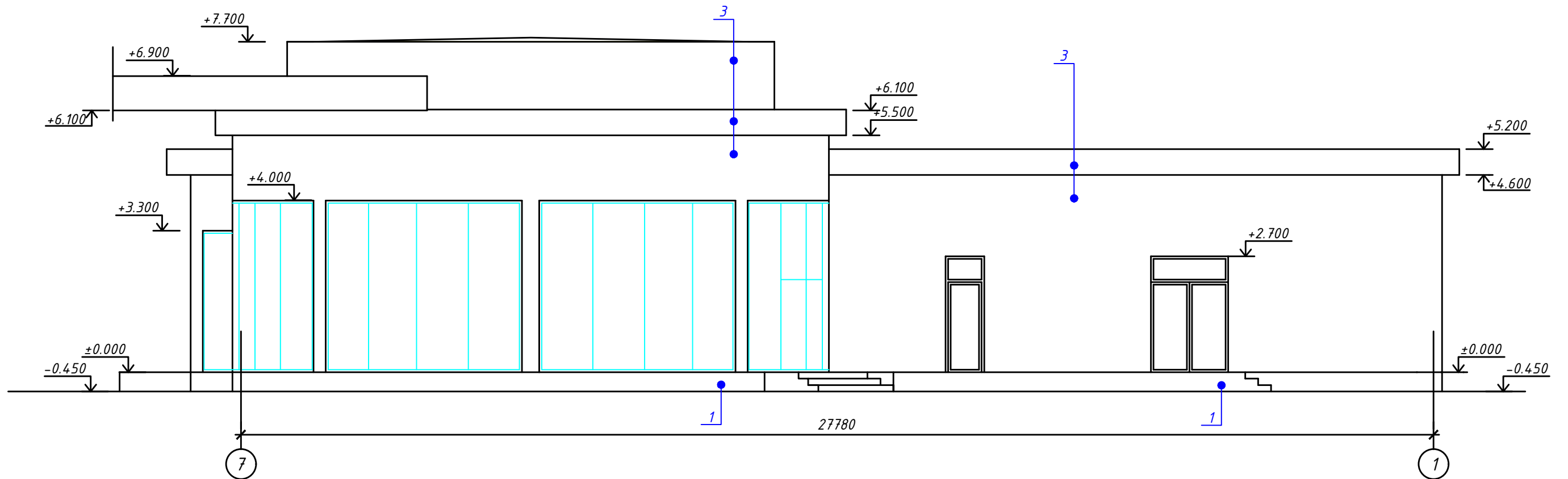



Ведомость наружной отделки

Марка поз.	Наименование	Вид отделки	Цвет	Площ. м2
1	Цоколь, боковые поверхности крылец	Керамическая плитка	Серый	91.0
2	Стена	Композит панель текстурой под МДФ	Коричневый	140.0
3	Стена, элементы фасада, парапед	Алюкобонд	Белый	530

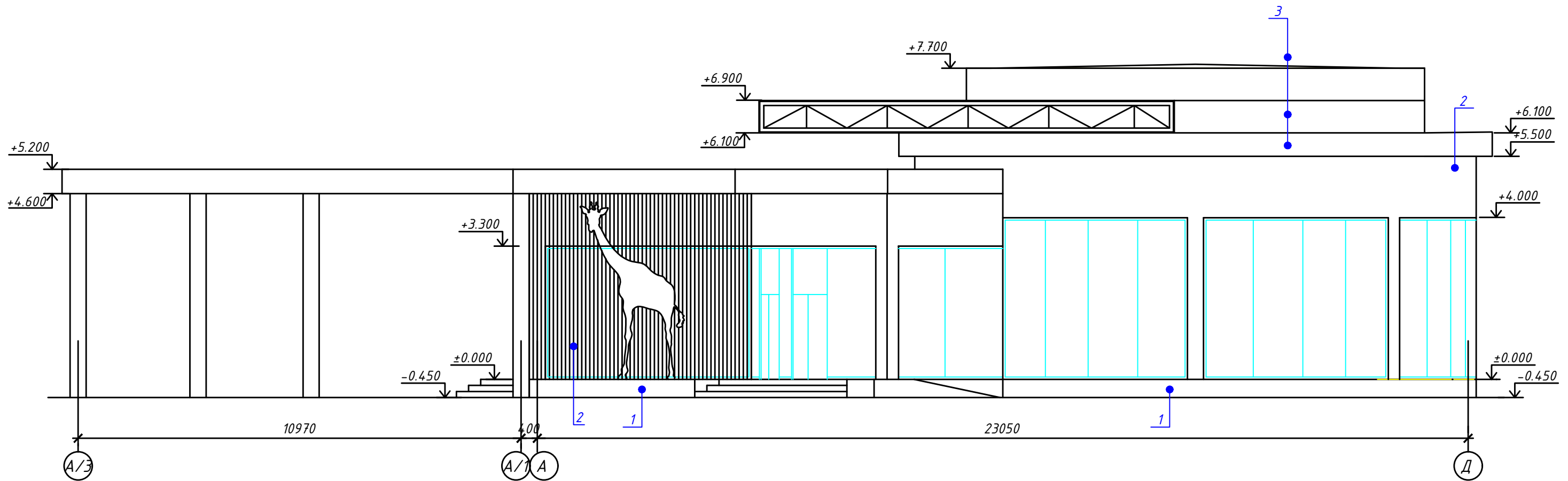
						Договор 36-10-2020-AP	2021 г.			
						«Реконструкция Ташкентского Зоопарка». I этап строительства (центральная входная зона в Зоопарк, надземные открытые автостоянки на собственной территории, реконструкция существующих зданий и сооружений, Зоомагазин для посетителей).				
Изм.	Кол. № док.	Лист	Подпись	Дата	Здание Кафе и магазина Поз. по ГП 3			Стадия	Лист	Листов
Ген. дир.	Салимбеков							РП	5	
ГАП	Абдусатарова									
ГИП	Алимходжаев									
Разраб.	Абдусатарова									
Н. конр.	Талипов				Фасад в осях 1-7					

Фасад в осях 7-1



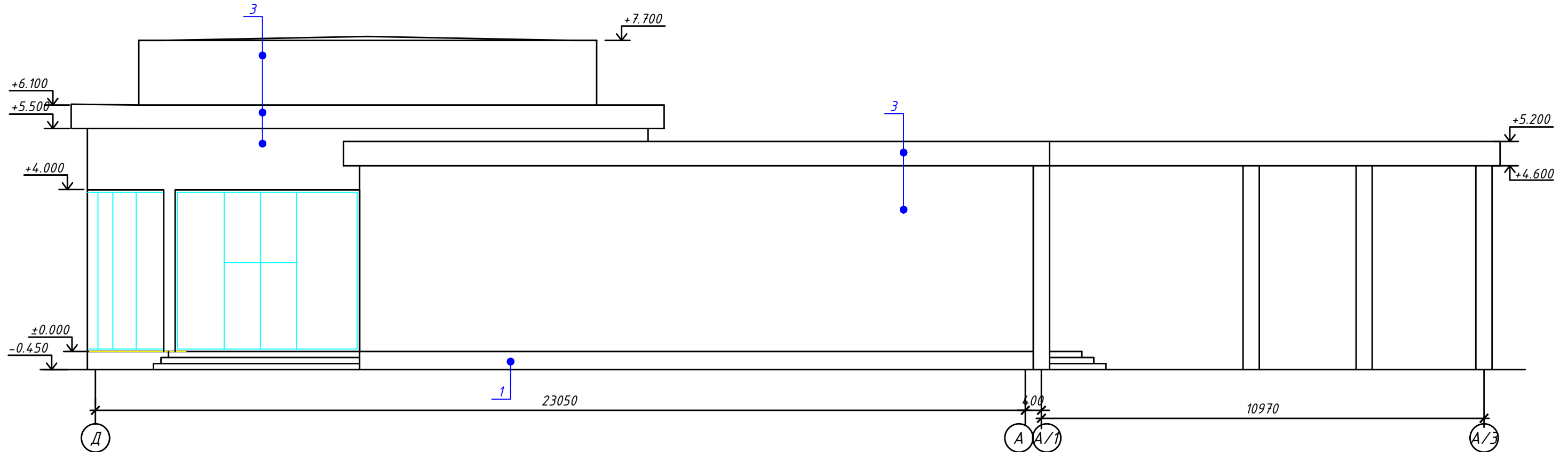
						Договор 36-10-2020-AP	2021 г.			
						«Реконструкция Ташкентского Зоопарка». I этап строительства (центральная входная зона в Зоопарк, надземные открытые автостоянки на собственной территории, реконструкция существующих зданий и сооружений, Зоомагазин для посетителей).				
Изм.	Кол. № док.	Лист	Подпись	Дата	Здание Кафе и магазина Поз. по ГП 3			Стадия	Лист	Листов
Ген. дир.	Салимбеков							РП	6	
ГАП	Абдусатарова									
ГИП	Алимходжаев									
Разраб.	Абдусатарова									
Н. конр.	Талипов				Фасад в осях 7-1					

Фасад в осях А/З-Д



						Договор 36-10-2020-AP	2021 г.			
						«Реконструкция Ташкентского Зоопарка». I этап строительства (центральная входная зона в Зоопарк, надземные открытые автостоянки на собственной территории, реконструкция существующих зданий и сооружений, Зоомагазин для посетителей).				
Изм.	Кол. № док.	Лист	Подпись	Дата	Здание Кафе и магазина Поз. по ГП 3			Стадия	Лист	Листов
Ген. дир.	Салимбеков							РП	7	
ГАП	Абдусатарова									
ГИП	Алимходжаев									
Разраб.	Абдусатарова									
Н. конр.	Талипов				Фасад в осях А/З-Д					

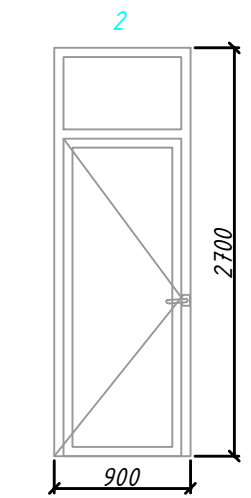
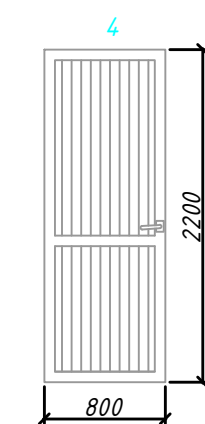
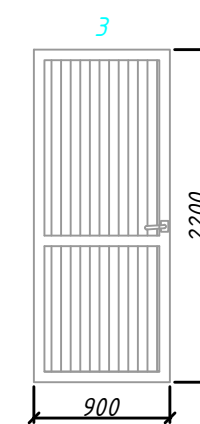
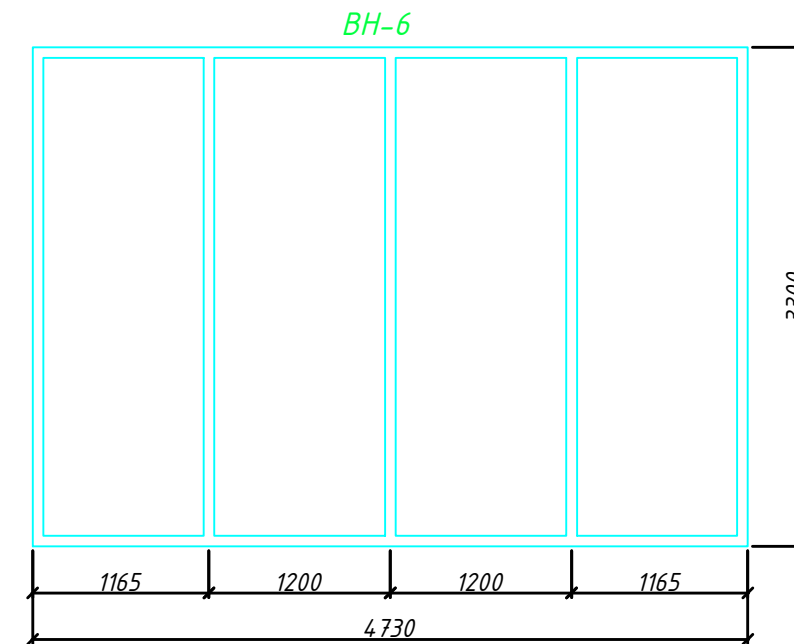
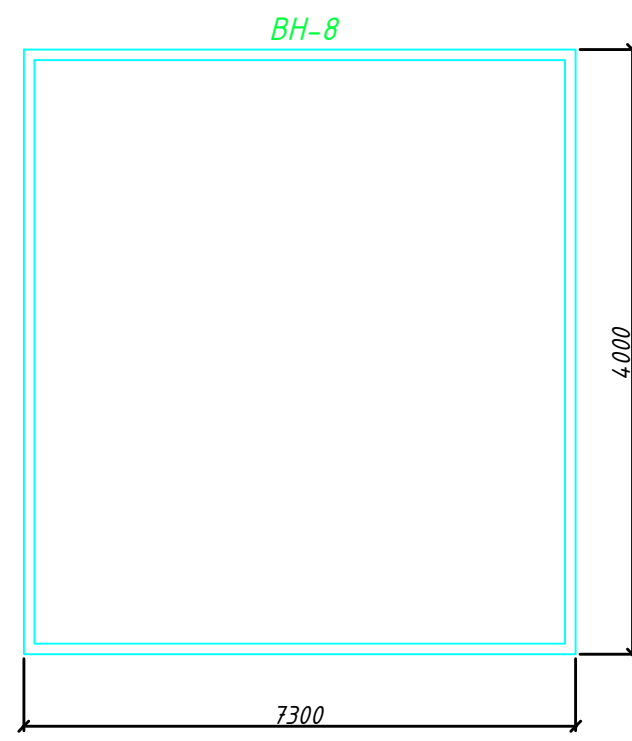
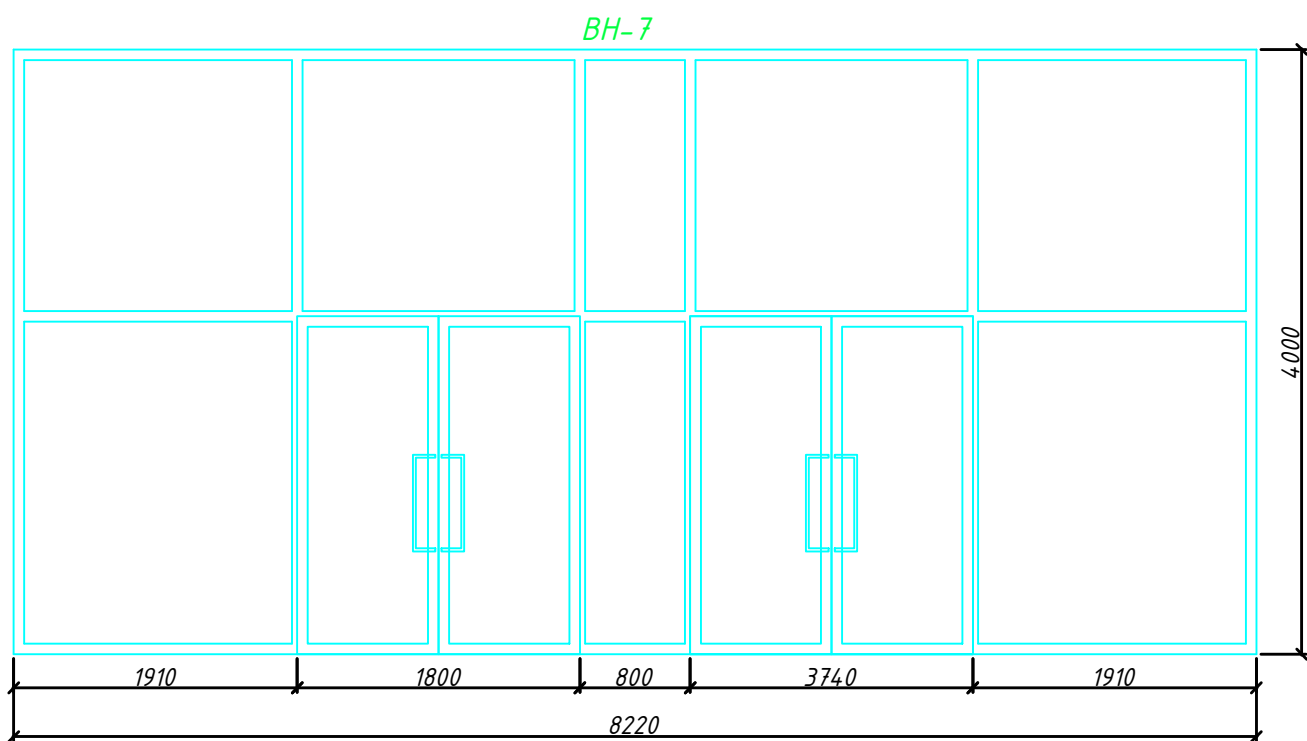
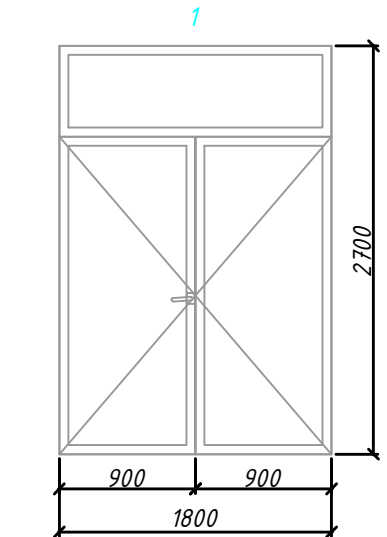
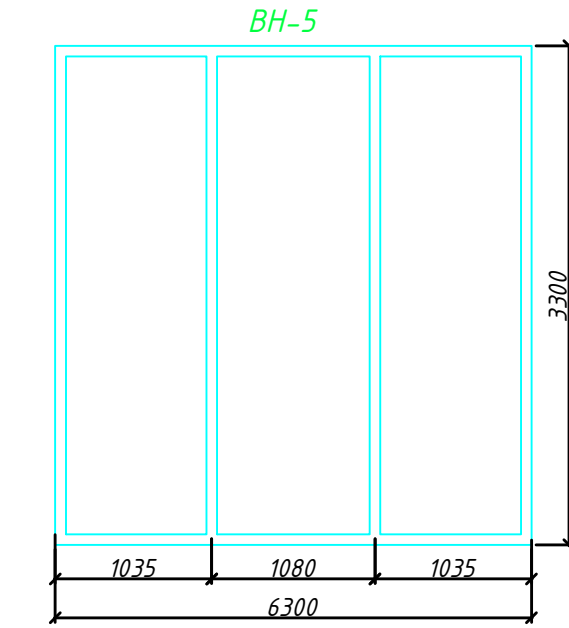
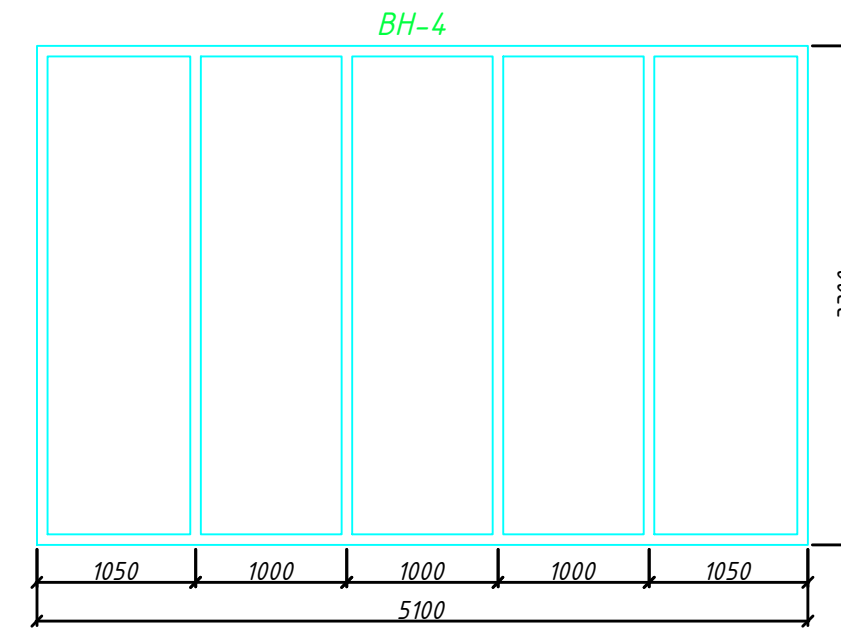
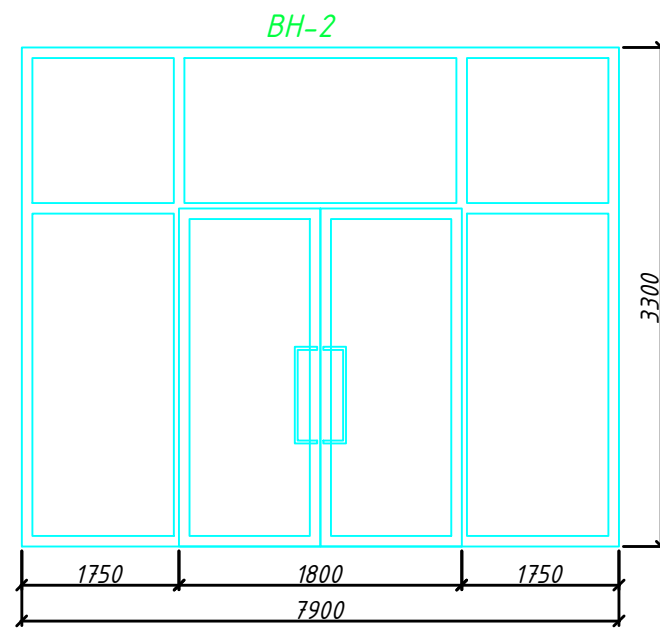
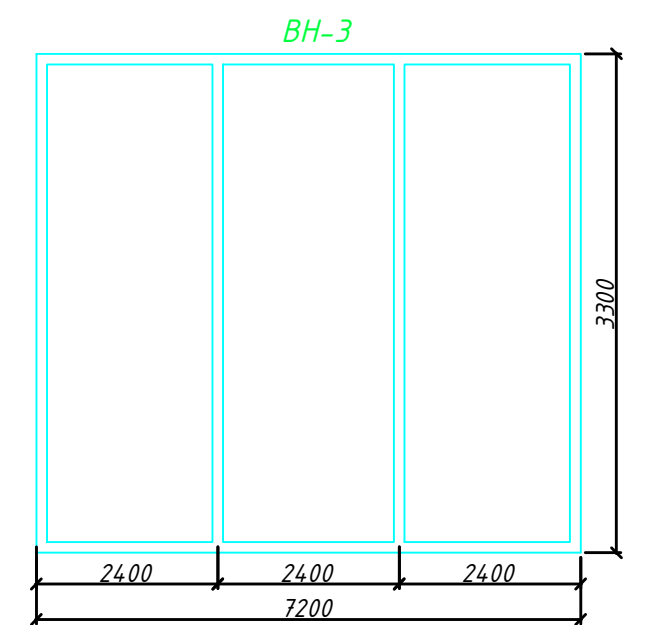
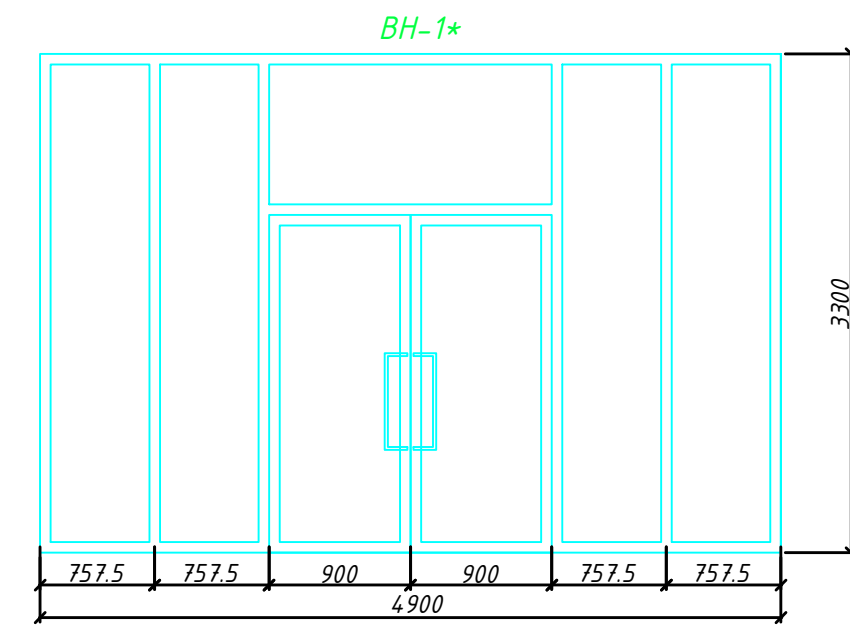
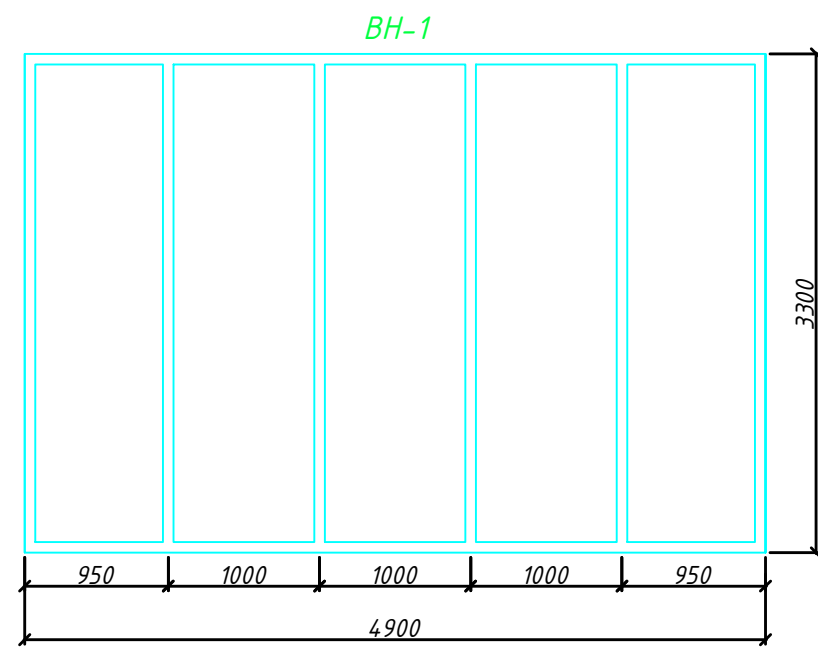
Фасад в осях Д-А/З



						Договор 36-10-2020-AP		2021 г.	
						«Реконструкция Ташкентского Зоопарка». I этап строительства (центральная входная зона в Зоопарк, надземные открытые автостоянки на собственной территории, реконструкция существующих зданий и сооружений, Зоомагазин для посетителей).			
Изм.	Кол.	№ док.	Лист	Подпись	Дата	Здание Кафе и магазина Поз. по ГП 3	Стадия	Лист	Листов
Ген. дир.		Салимбеков					РП	8	
ГАП		Абдусатарова							
ГИП		Алимходжаев							
Разраб.		Абдусатарова				Фасад в осях Д-А/З			
Н. конр.		Талипов							

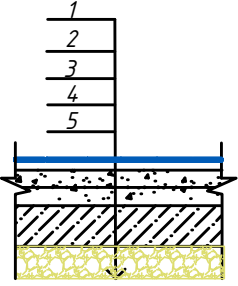
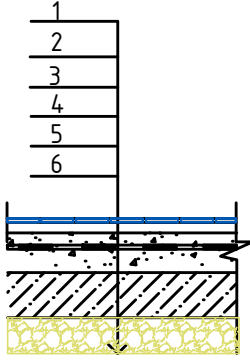
Спецификация элементов заполнения проемов

Марка поз.	Обозначение	Наименование hxb	1-этаж шт	Вес ед. кг	Примеч.
<i>Окна алюминиевые</i>					
ВН-1	Индивидуальные алюминиевые	3300X4900	5	80.85	Внутренние оконные откосы улучшенная окраска ВА-27
ВН-2	Индивидуальные алюминиевые	3300X3950	2	26.06	
ВН-3	Индивидуальные алюминиевые	3300X3600	2	23.76	
ВН-4	Индивидуальные алюминиевые	3300X5100	1	16.83	
ВН-5	Индивидуальные алюминиевые	3300X3150	1	10.4	
ВН-6	Индивидуальные алюминиевые	3300X4730	1	15.6	
ВН-7	Индивидуальные алюминиевые	4000X8220	1	32.88	
ВН-8	Индивидуальные алюминиевые	4000X3650	1	14.6	
<i>Дверные блоки алюминиевые</i>					
1	Индивидуальные алюминиевые	2700X1800	1	4.86	
2	Индивидуальные алюминиевые	2700X900	1	2.43	
3	Индивидуальные алюминиевые	2200X900	5	9.9	
4	Индивидуальные алюминиевые	2200X800	6	10.56	




						Договор 36-10-2020-AP			2021 г.					
						«Реконструкция Ташкентского Зоопарка». I этап строительства (центральная входная зона в Зоопарк, надземные открытые автостоянки на собственной территории, реконструкция существующих зданий и сооружений, Зоомагазин для посетителей).								
Изм.	Кол.	№ док.	Лист	Подпись	Дата	Здание Кафе и магазина Поз. по ГПЗ			Стадия	Лист	Листов			
Ген. дир.				Салимбаев					РП	9				
ГАП				Абдусаттарова										
ГИП				Алимходжаев										
Разраб.				Абдусаттарова		Спецификация элементов заполнения проемов. Схемы заполнения проемов.			SPECIAL PROJECT ARCHITECTURE & ENGINEERING					
Н. конр.				Талипов										

ЭКСПЛИКАЦИЯ ПОЛОВ

Наименование или номер по плану	тип пола по проекту	Схема пола или номер узла по серии	Элементы пола и их толщина	Площадь м2	Примечание
1	2	3	4	5	6
1-этаж					
1. 2. 3. 8.	1		1. Керамическая крупноформатная плитка "италогранит" толщ.-8 мм 2. Цементный клей толщ.15мм 3. Выравнивающий слой стяжки на цементно-песчанном р-ре М150 толщ. 25мм 4. Подстилающий слой бетон В7,5 толщ.80 5. Грунт основания с втрамбованным гравием крупностью 40-60мм	344.8	Плинтус - керамическая плитка на клей, δ=100мм
4. 5. 6. 7. 9. 10. 11. 12	2		1. Керамическая крупноформатная плитка с шероховатой поверхностью толщ.-8 мм 2. Цементный клей толщ.15мм 3. Выравнивающий слой стяжки на цементно-песчанном р-ре М150 толщ. 25мм 4. 2слоя гидроизола на битумной мастике с заводом на стены 150мм 5. Выравнивающий слой стяжки на цементно-песчанном р-ре М150 толщ. 25мм 6. Грунт основания с втрамбованным гравием крупностью 40-60мм	79.76	Плинтус - керамическая плитка на клей, δ=100мм

ВЕДОМОСТЬ ОТДЕЛКИ ПОМЕЩЕНИЙ. ПЛОЩАДЬ, М2

1-ЭТАЖ		Вид отделки элементов интерьеров						Примечание	
N	Наименование и номер помещения	Потолок		Стены или перегородки		Низ стен (панели)			Колонны
		Материал	м2	Материал	м2	Материал	м2		
1	Магазин	Подшивной из гипсокартона окраска водоэмульсионной краской ГОСТ 28196-89*	67.5	Штукатурка, Окраска водоэмульсионной краской ГОСТ 28196-89*	70.3				
2	Кафе		259.7		139.72				
3	Тамбур		3.75		21.5				
8	Тамбур		13.9		43.04				
4	Кухня	пластиковая рейка по брусу 40x40	7.15	Штукатурка, глазурированная керамическая плитка	37.5				
5	Кухня		6.01		35.0				
6	Кухня		7.15		37.1				
7	Тамбур		20.0		122.2				
9	Сан/узел (М)		17.3		46.7				
10	Комната матери и ребенка		4.5		29.52				
11	Сан/узел (Ж)		14.05		106.5				
12	Тамбур		3.6		21.7				

Договор 36-10-2020-AP						2021 г.			
«Реконструкция Ташкентского Зоопарка». I этап строительства (центральная входная зона в Зоопарк, надземные открытые автостоянки на собственной территории, реконструкция существующих зданий и сооружений, Зоомагазин для посетителей).									
Изм.	Кол.	№ док.	Лист	Подпись	Дата	Здание Кафе и магазина Поз. по ГП Э	Стадия	Лист	Листов
Ген. дир.		Салимбеков					РП	10	
ГАП		Абдусатарова							
ГИП		Алимходжаев							
Разраб.		Абдусатарова				Экспликация полов Ведомость отделки помещений.			
Н. конр.		Талипов							